



究極の柔軟性、 他にない優れた コード読み取り

DATAMAN 280シリーズ

COGNEX

DATAMAN 280シリーズ 固定式バーコードリーダー

コンパクトで優れたデコード能力

DataMan 280は、多様なコード読み取り環境に対応するよう設計された汎用的かつ強力なバーコードリーダーです。

物流施設におけるハンズフリーのコード読み取りから、製造現場におけるダイレクトパーツマーキング (DPM) のデコードまで、DataMan 280リーダーは最高の読み取り率を提供することにより、トレーサビリティを向上させ、スループットを高めます。



DataMan 280



DataMan 282

主な機能



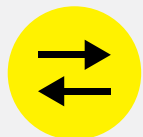
コンパクトかつ高機能なパッケージ

HotBarsやPowerGridなど業界をリードする一次元/二次元アルゴリズムおよび均一な照明を使用し、幅広い用途でスループットと生産性を向上させます。



確実な読み取り

ダイナミックなオートフォーカスおよび高度なダイナミックレンジ画像処理により、最も厳しいコード読み取り環境で動作します。



柔軟な接続と通信

効率性の向上と情報通信の高速化：

- ・ 1 GB/秒イーサネット
- ・ 高速な画像オフロード
- ・ 容易なデータ管理
- ・ マルチリーダー同期



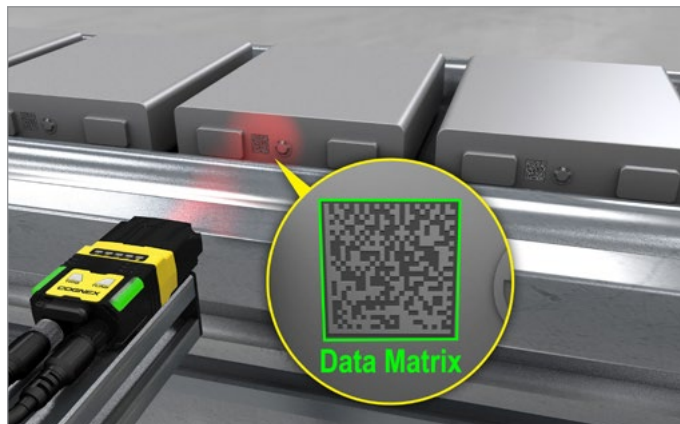
すぐに使える機能

開梱しインストールするだけで、特殊な用途でも素早く直感的にデコードを開始できます。

製造および物流アプリケーションの厳しい課題を解決

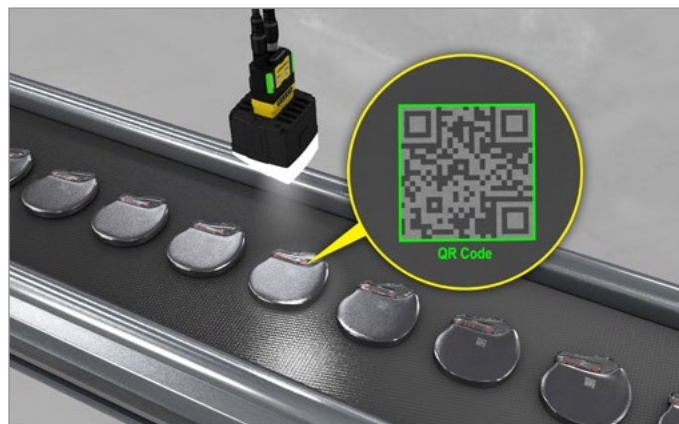
DataMan 280シリーズバーコードリーダーは、一次元/二次元ラベルベースのコードおよびDPMに対し、画期的な読み取り率を発揮します。

自動車のDPM読み取り



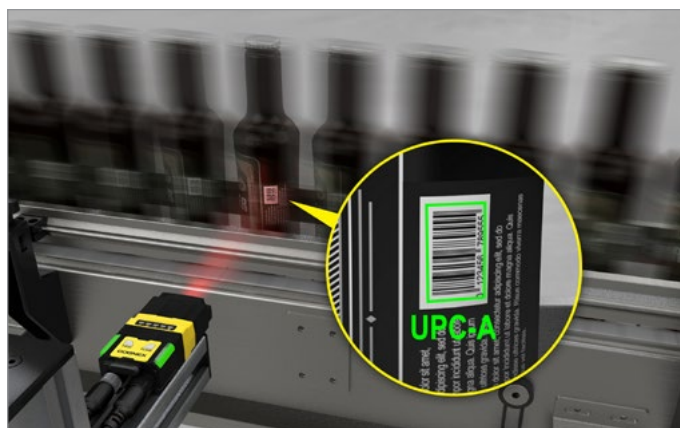
自動車部品の表面の難しいDPMを簡単にデコード可能。

医療デバイスのDPM読み取り



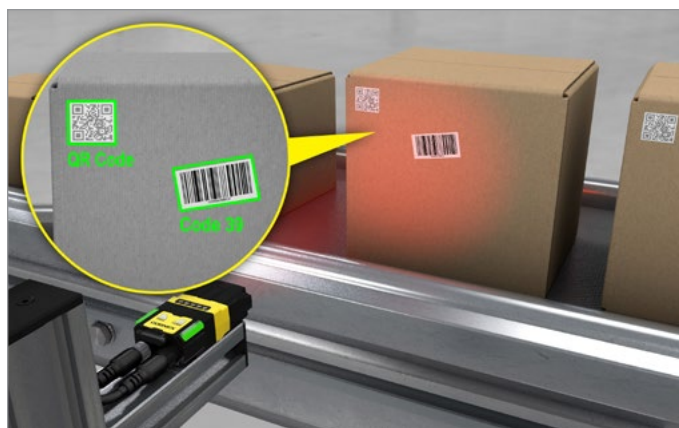
重要な医療デバイス上の小さなDPMを正確に読み取り、追跡。

高速バーコード読み取り



高速製造ライン上のすべてのバーコードを確実に読み取ります。

複数バーコード読み取り



視野内の複数のコードを同時に読み取り、画像を迅速にオフロードします。

パレットコード読み取り



パレット上の一次元/二次元ラベルベースのコードを反射の強いラップ越しでも読み取ります。

ハンズフリーのバーコード読み取り



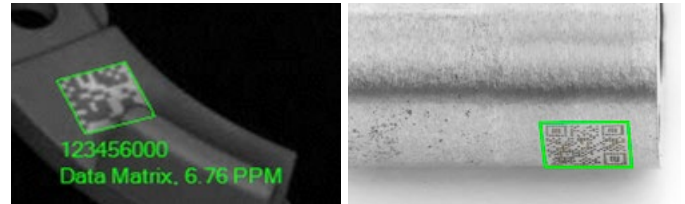
大きい被写界深度で、ユーザが指定するコードを正確に読み取り、ハンドリングを効率化します。

高度な読み取り/画像処理テクノロジーで新次元のオペレーションを実現

DataMan 280シリーズバーコードリーダは、特許取得済みのデコードアルゴリズムと画像処理テクノロジーを活用し、一次元/二次元ラベルベースのコードおよびDPMに対して、これまでにない読み取り率を発揮します。

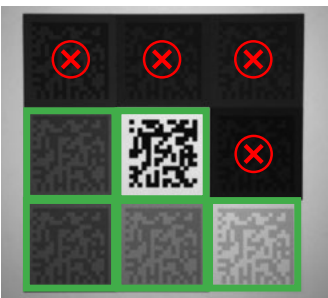


Hotbars®搭載1DMax™は、全方向性の一次元バーコード読み取り用に最適化され、ノイズの増加、コントラストの制限、損傷を伴う場合でも、従来のバーコードリーダと比べて最大10倍の速度でデコードします。

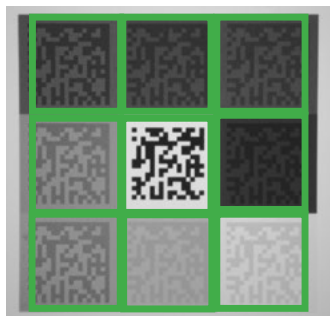


PowerGrid®搭載2DMax®は、著しく損傷した二次元コード（QRコードを含む）や、ファインダーパターン、クロックパターンまたはクワイエットゾーンが完全に損失された二次元コードを読み取るために設計された画期的なアルゴリズムおよびテクノロジーです。

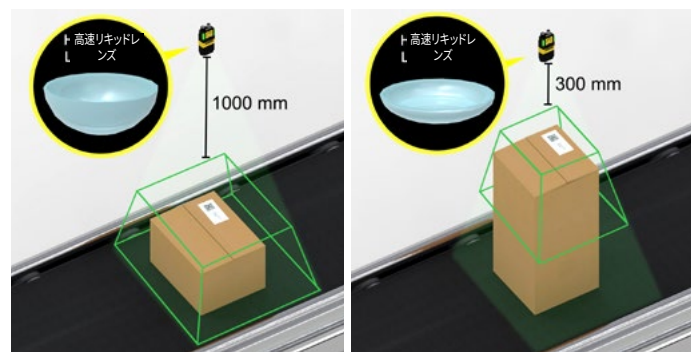
従来のセンサ



HDR



ハイダイナミックレンジ (HDR) は、ダークノイズを削減し、サチレーションを改善、低照明コードを読み取る高度な画像センサの採用により、低コントラスト条件下におけるコードの読み取りを可能にします。



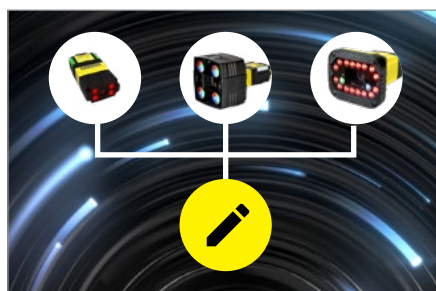
高速リキッドレンズ (HSSL) テクノロジーは、機械部品を使用せず、ダイナミックにオートフォーカスを実行し、ばらつきが激しい高速アプリケーションに、少ないカメラ数と短い時間で対応します。

エッジインテリジェンスによるセットアップの簡易化とリアルタイムな性能モニタリング

DataMan 280シリーズリーダとコグネクスのエッジインテリジェンス (EI) の組み合わせは、ビッグデータをスマートデータに変換し、機器の全体的な有効性とスループットを向上させます。EIを使用すると、複数のデバイスを同時に設定できるため、システムパフォーマンスの監視と分析を迅速に行うことができます。問題が発生すると、このテクノロジーによりユーザーにアラートが送信され、オペレータは強力な分析ツールと画像表示ツールを使用して、根本原因をより迅速に特定し、解決できます。



Webブラウザ経由で接続



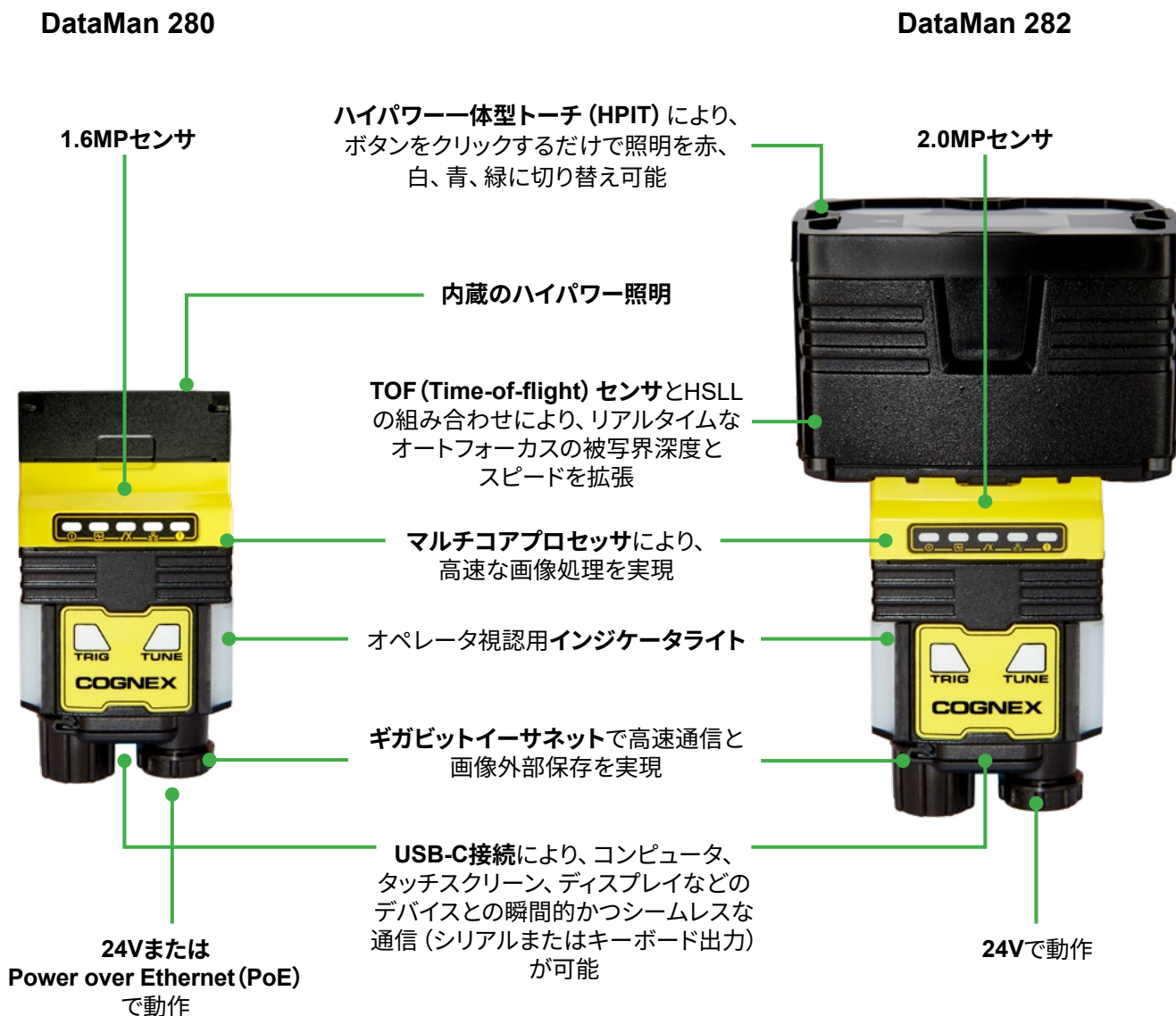
複数のデバイスを同時に設定



パフォーマンスの傾向と課題を特定

フル機能のバーコードリーダーで広範囲のシンボルおよびマーキングに対応

スループットを高速化し、高い読み取り率を達成し、コード読み取りに関するどんな課題にも対応します。DataMan 280シリーズバーコードリーダーは、特許取得済みのデコードアルゴリズムと画像処理テクノロジーを利用し、DPMおよびラベルベースのコードに対する最高クラスの読み取り率を提供します。



コンパクトな形状ファクタで、インライン型またはライトアングル型の構成が可能



拡張性に優れた柔軟なプラットフォーム

単純なデコード用の標準ソリューションをご希望の場合にも、特殊な用途に対応する高度な照明や光学系が必要な場合にも、モジュラ設計のDataMan 280シリーズリーダなら、ニーズに合わせてカスタマイズ可能です。多様なアプリケーションに対応するリーダをご要望に応じて構成します。

DataMan 280



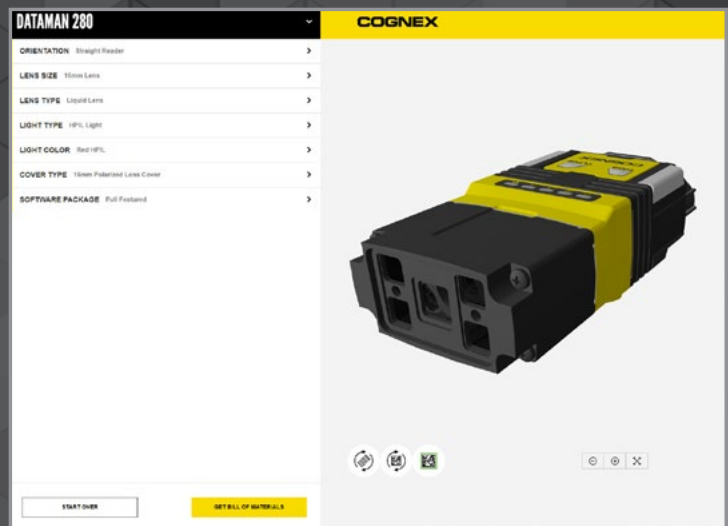
* 別売り

カスタマイズ構成

レンズ、照明、カバーを組み合わせ、あなたのアプリケーションにベストマッチな画像センサ構成を構築しましょう



configurator.cognex.com/en/dataman280





クリックするだけでコード読み取りを強化

DataMan 282リーダにはHPITが搭載され、赤、白、青、緑の照明オプションをすばやく切り替え可能です。HPITによって用途に適した照明を使用できるため、最適化されたコントラスト、より大きい被写界深度、より高い読み取り率が達成されます。

マルチカラー照明は性能インジケータの役割も果たし、色分けされたフィードバックを即時に提供します。



* 別売り

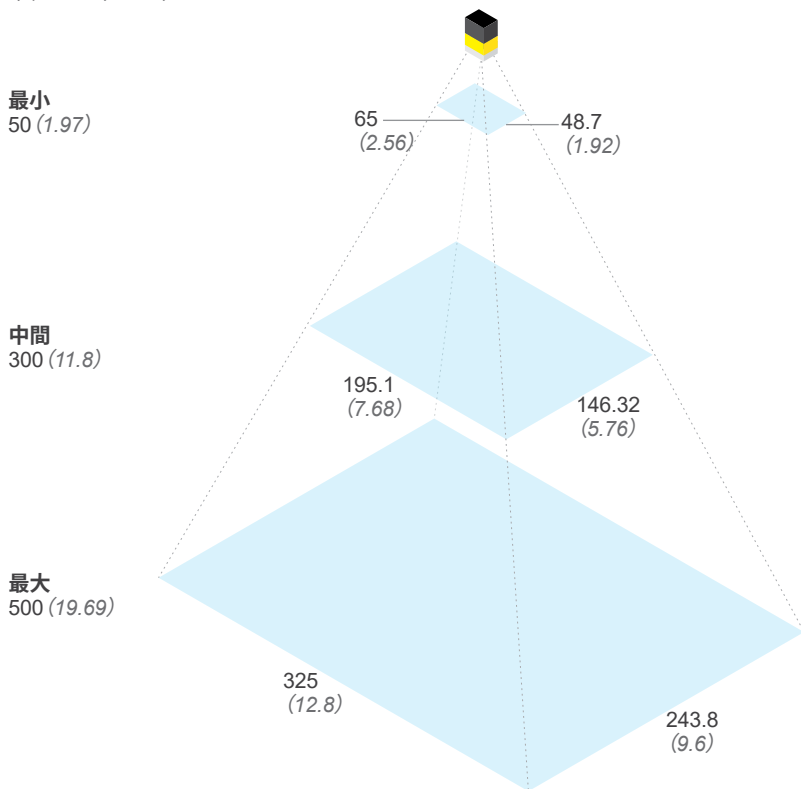
DATAMAN 280シリーズの仕様

	DataMan 280	DataMan 282
アルゴリズムとテクノロジー	1DMax、2DMax、Hotbars、PowerGrid	
画像センサ	1/3" CMOS	1/2.8" CMOS
画像センサの特性	対角6.21 mm、3.45 μm正方形格子	対角6.17 mm、2.8 μm正方形格子
画像解像度	1440 x 1080ピクセル	1920 x 1080ピクセル
電子シャッター速度	最小露出: 29 μs 最大露出: 最大10 ms (内部照明) / 最大200 ms (外部照明)	
画像取り込み	最大45 Hz	
レンズオプション	6.2 mmまたは16 mmハイスピードリキッドレンズ	8 mm、12 mm、または16 mmハイスピードリキッドレンズ
トリガおよびチューニングボタン	あり、クイックセットアップ インテリジェントチューニング	
照準器	LED (2個)	レーザー十字マークパターン (Class 2)
ディスプレイ入力	光絶縁型が2つ、設定変更可能が2つ	
ディスプレイ出力	光絶縁型が2つ、設定変更可能が2つ	
その他のI/Oポイント	2 (入力または出力をユーザ指定可能)	
ステータス出力	5個の状態表示LED、ブザー音、2個のインジケータ照明	5個の状態表示LED、ブザー音、2個のインジケータ照明、4個のHPIT照明カラーオプション
照明	標準: 6.2 mmレンズ用の4個のLED照明 (赤、青、白、IR、UVオプション) HPIL: 16 mmレンズ用の4個のLEDハイパワー照明 (赤、白オプション) オプションのバンドパスフィルタ。 フロントカバーオプション: 偏光/半偏光およびクリア。	HPIT: 4個のマルチカラーLED照明 (赤、緑、青、白) オプションのバンドパスフィルタ。 フロントカバーオプション: クリア、拡散、偏光、ドーム。
通信	シリアルおよび1 GB/秒イーサネットインタフェース、USB-C、キーボード機能	
プロトコル	RS-232、TCP/IP、PROFINET (Class B)、EtherNet/IP™、SLMP、CC-Link、Modbus TCP、NTP、SFTP、FTP、MRS、Javaスクリプト対応カスタムプロトコル	
電源	24V +/- 10%およびPower over Ethernet (PoE)	24V +/- 10%
消費電力	≤7.5W	
材料	亜鉛合金/アルミニウム	
重さ	6.2 mm: 141 g、16 mm: 169 g ライトアングル型の場合は50 g追加	290 g ライトアングル型の場合は50 g追加
動作温度	0~40°C (32~104°F)	
保管温度	-10~60°C (14~140°F)	
動作および保管湿度	95%未満、結露しないこと	
保護	IP67	
RoHS認証	はい	
認可	EU [CE]、US [FCC]、TUV、CB、NRTL、IEC 61010、Korea [KCC]、India [BIS]	

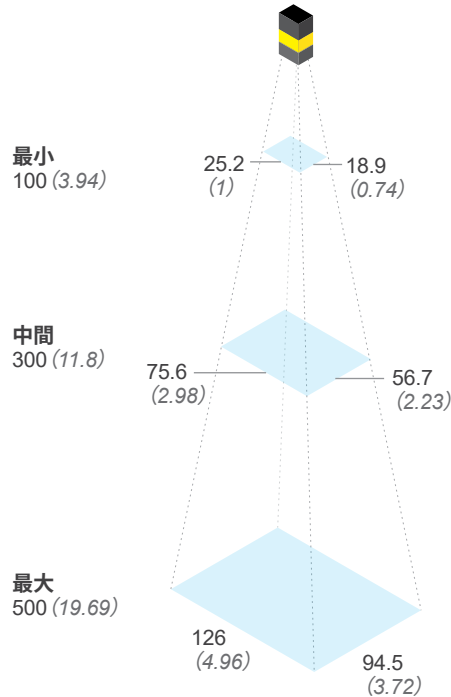
視野

ワークディスタンス
単位:mm (インチ)

6.2 mmレンズ付DataMan 280

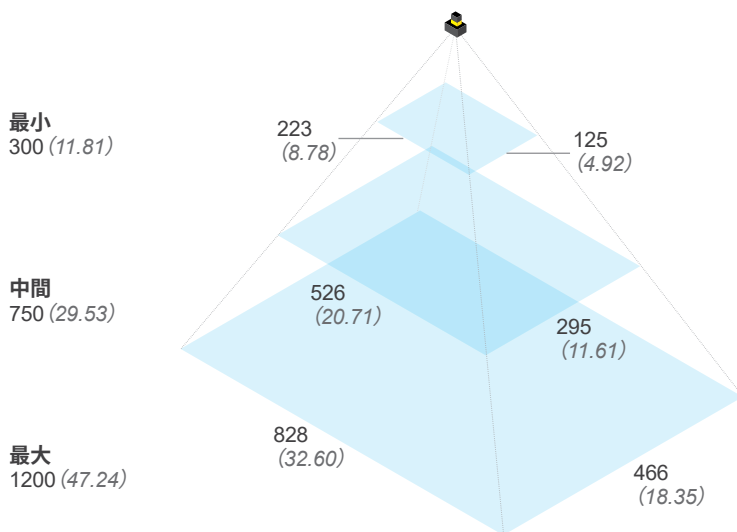


16 mmレンズ付DataMan 280

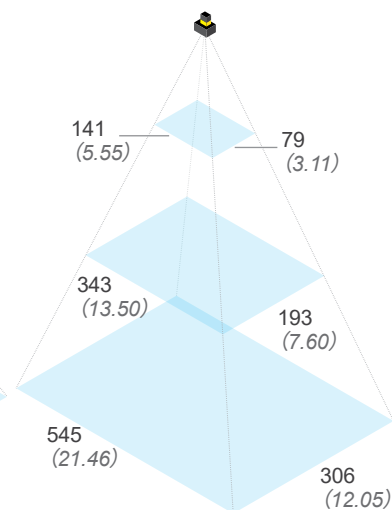


ワークディスタンス
単位:mm (インチ)

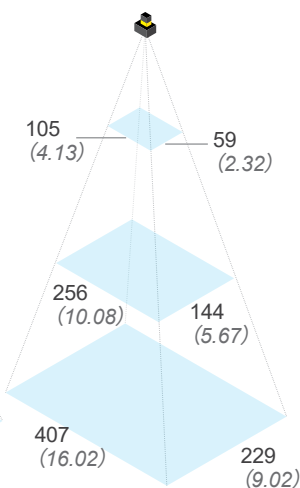
8 mmレンズ付DataMan 282



12 mmレンズ付 DataMan 282



16 mmレンズ付 DataMan 282



焦点距離

最小 50 mm (1.97) 最大 2000 mm* (78.74)

* ワーキングディスタンスが500mmを超えても結像しますが、内蔵照明による照明は十分な均一性や明度を確保できないことがあります。その場合は、外部照明の使用をお勧めします。

製品構成とディスクリプション



DATAMAN 280シリーズ						
	分解能	照明	レンズ	カバー	向き	部品番号
	1.6 MP	赤色HPIL	16 mm HSSL	半偏光	ストレート	DMR-280X-MAX
					ライトアングル	DMR-280X-1541-P
		赤色標準	6.2 mm HSSL	クリア	ストレート	DMR-280X-1120
					ライトアングル	DMR-280X-1121
	2.0 MP	マルチカラーHPIT	12 mm HSSL	クリア	ストレート	DMR-282X-1960-C
			16 mm HSSL			DMR-282X-1940-C
			8 mm HSSL	拡散ドーム		DMR-282X-1920-DOM

* この表に記載されているのは主要モデルのみです。アングル構成モデルなど、ここに記載されていないモデルも提供しています。お気軽にコグネックス営業担当 (cognex.com/contact-sales) までお問い合わせください。

コンポーネントとアクセサリ

電源とI/Oケーブル			
	製品ID	長さ	説明
	CCB-PWRIO-05	5M	フライングリード、ストレート
	CCB-PWRIO-10	10M	
	CCB-PWRIO-15	15M	
	CCB-PWRIO-05R	5M	フライングリード、ライトアングル
	CCB-PWRIO-10R	10M	
	CCB-PWRIO-15R	15M	

取付ブラケット		
	製品ID	説明
	DM100-UBRK-000	汎用ブラケット
	DM100-PIVOTM-01	ピボット取付ブラケット
	280-BKT-ADAPT	DM282構成用平面取り付けプレートアダプタ

ETHERNETケーブル			
	製品ID	長さ	説明
	CCB-84901-2001-02	2M	Xコード、ストレート
	CCB-84901-2001-05	5M	
	CCB-84901-2001-10	10M	
	CCB-84901-2001-15	15M	
	CCB-84901-2001-30	30M	
	CCB-84901-2002-02	2M	Xコード、ライトアングル
	CCB-84901-2002-05	5M	
	CCB-84901-2002-10	10M	
	CCB-84901-2RBT-02	2M	ロボットXコード、ストレート
	CCB-84901-2RBT-05	5M	
CCB-84901-2RBT-10	10M		
	CCB-M12X8MS-XCAC	0.5M	XコードからAコードへの変換アダプタ

DataMan 280アクセサリ

バンドパスフィルタ

	製品ID	説明
	DM150-BP470	ブルーバンドパスフィルタ (6.2 mmレンズ専用)
	DM150-BP635	レッドバンドパスフィルタ (6.2 mmレンズ専用)

フロントカバー*

	製品ID	説明
	DM280-CVR-62	フロントカバー (6.2 mmレンズ) – クリア
	DM280-LENS-62CVR-P	フロントカバー (6.2 mmレンズ) – 半偏光
	DM280-LENS-62CVR-F	フロントカバー (6.2 mmレンズ) – 偏光
	DM260-LENS-16CVR	HPILフロントカバー (16 mm レンズ) –クリア
	DM260-LENS-16CVR-P	HPILフロントカバー (16 mm レンズ) –半偏光
	DM260-LENS-16CVR-F	HPILフロントカバー (16 mm レンズ) –全偏光

DataMan 282アクセサリ

バンドパスフィルタ

	製品ID	説明
	280-TORCH-BP450	ブルーバンドパスフィルタ (450 nm)
	280-TORCH-BP635	レッドバンドパスフィルタ (635 nm)

フロントカバー*

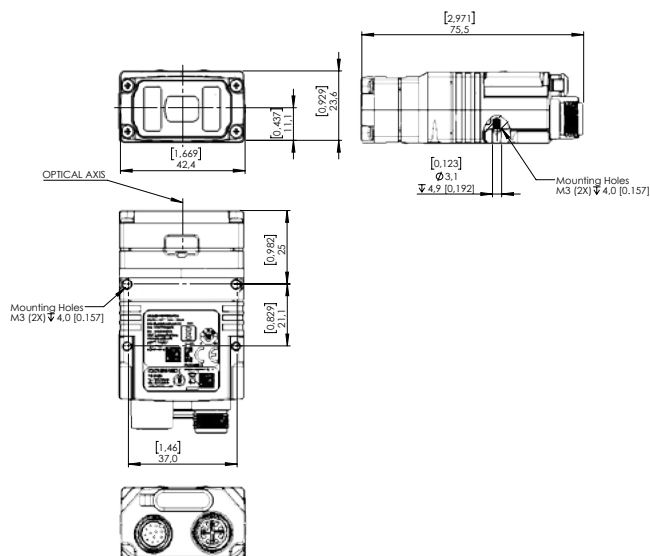
	製品ID	説明
	280-HPIT-COVPOL	HPIT交差偏光カバー
	280-HPIT-COVCLR	HPITクリアカバー
	280-HPIT-COVDIF	HPIT拡散カバー
	280-TORCH-DOME	HPITドームアタッチメント

寸法 単位:mm、[インチ]

6.2 mmレンズフロントカバー付DataMan 280

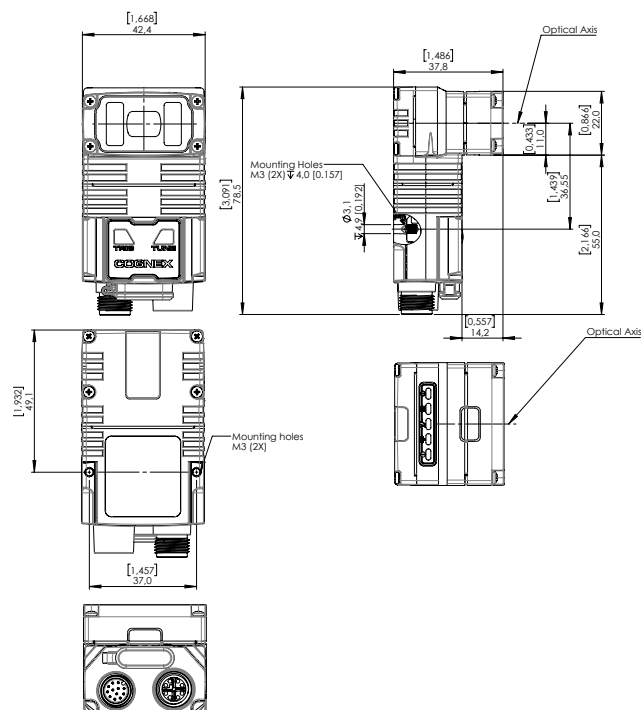
ストレート構成

[CADファイルのダウンロード](#)



ライトアングル構成

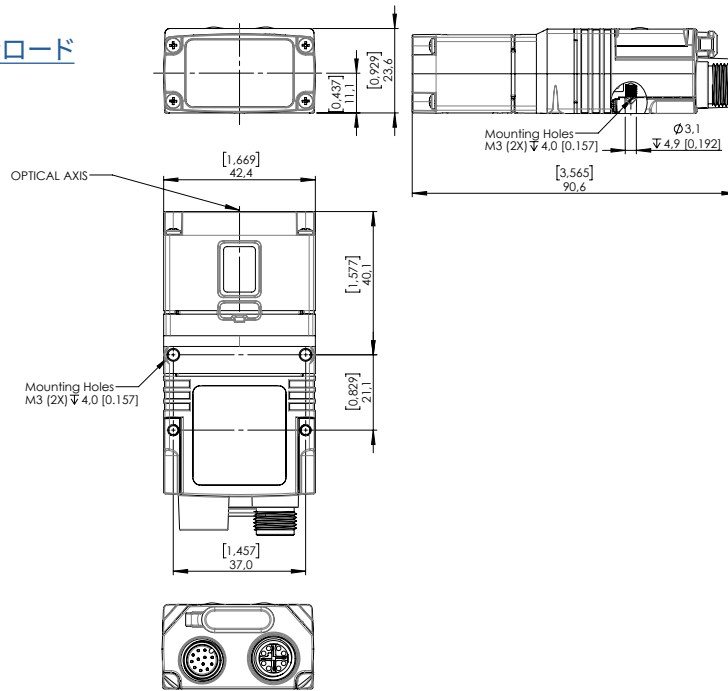
[CADファイルのダウンロード](#)



16 mmレンズHPILフロントカバー付DataMan 280

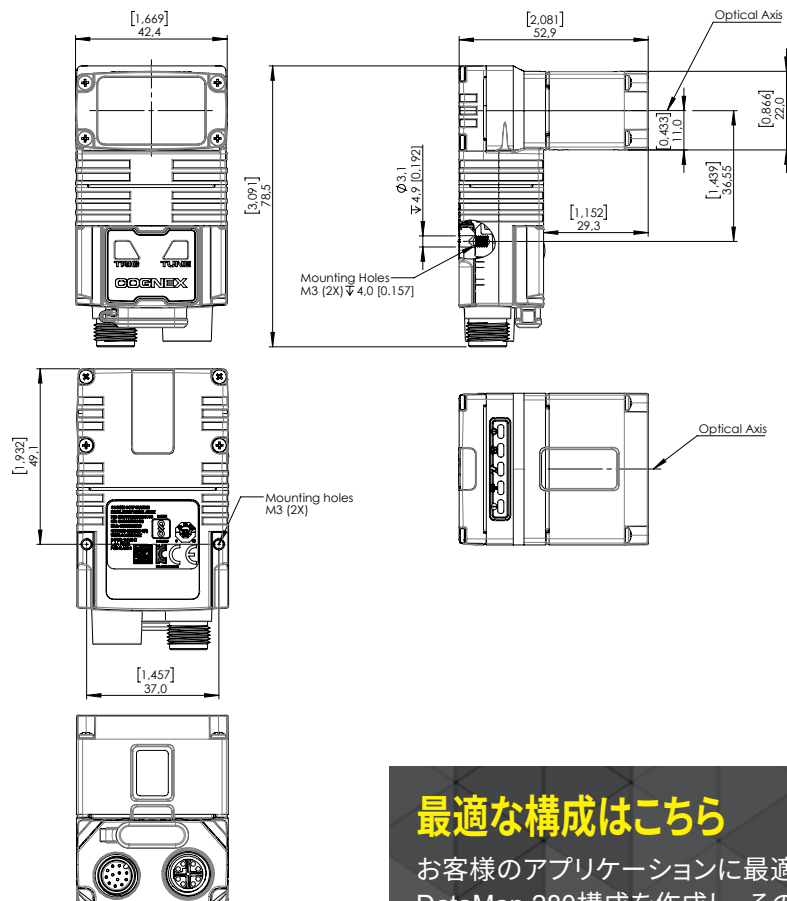
ストレート構成

[CADファイルのダウンロード](#)



ライトアングル構成

[CADファイルのダウンロード](#)



最適な構成はこちら

お客様のアプリケーションに最適なDataMan 280構成を作成し、その図面やCADファイルをダウンロードできます。

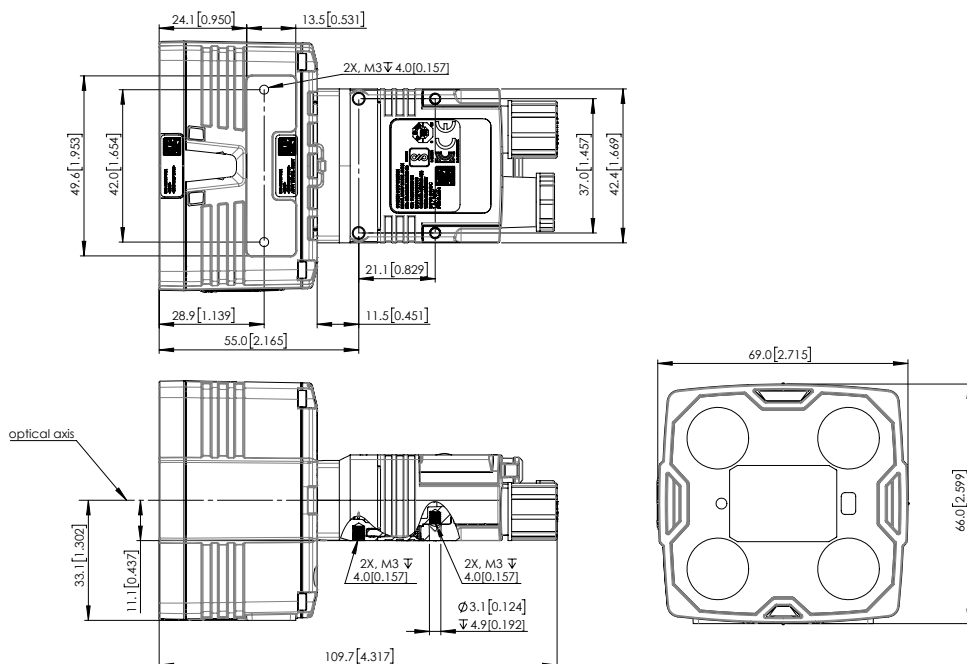
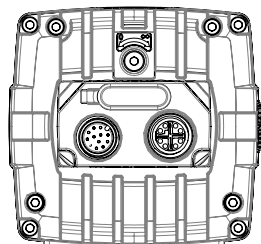
configurator.cognex.com/en/dataman280



DataMan 282

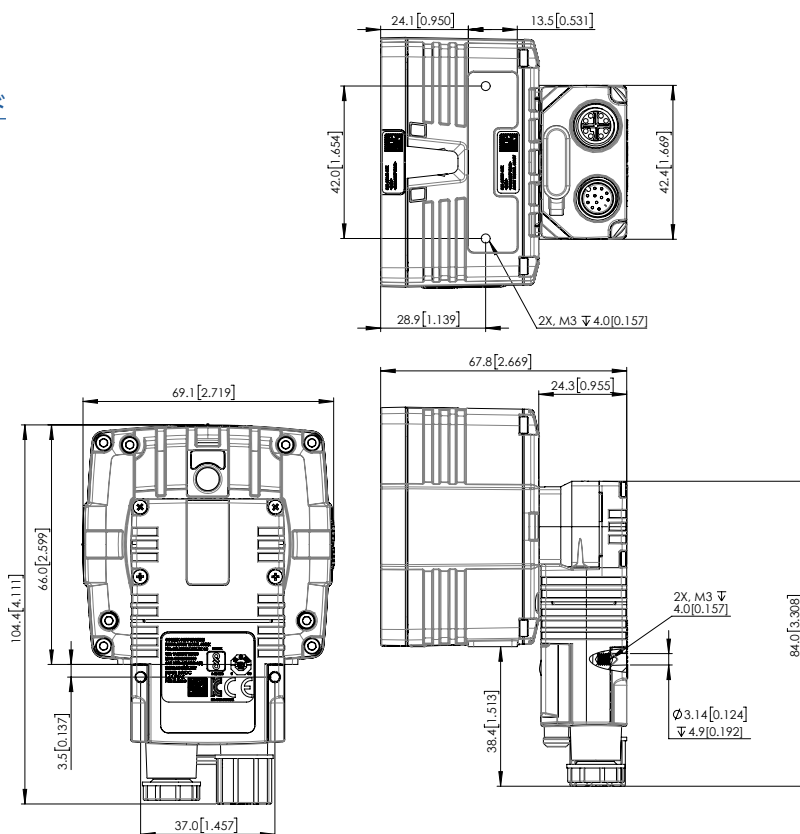
ストレート構成

[CADファイルのダウンロード](#)



ライトアングル構成

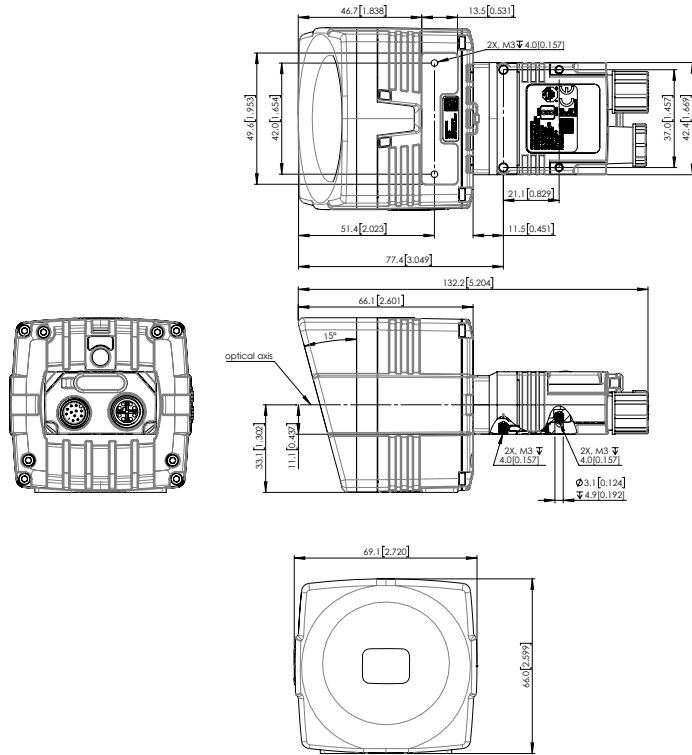
[CADファイルのダウンロード](#)



ドーム拡散板付DataMan 282

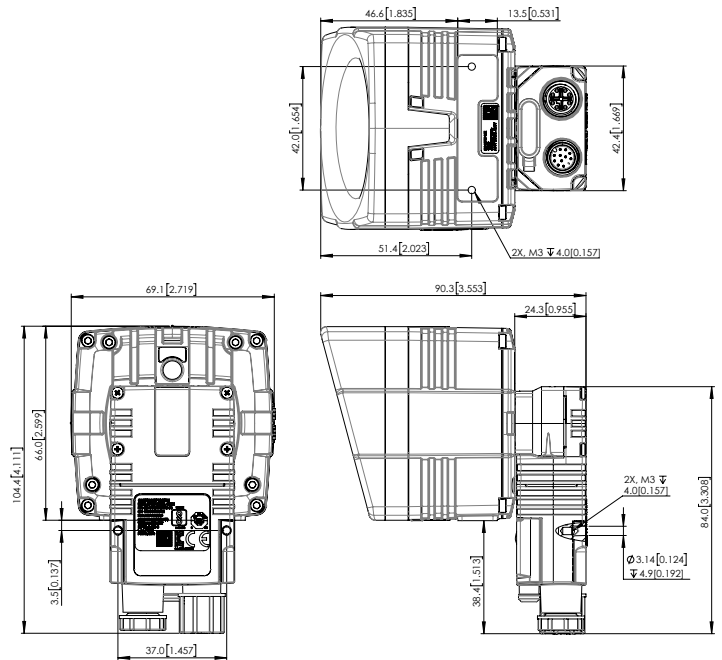
ストレート構成

[CADファイルのダウンロード](#)



ライトアングル構成

[CADファイルのダウンロード](#)




ソフトウェアのダウンロード、用途の例、製品の付帯品の詳細については、以下をご覧ください。

cognex.com/ja-jp/dataman-280

COGNEX

コグネックスの画像処理およびバーコード読み取りソリューションは、品質の最適化、コストの削減、トレーサビリティの管理を実現し、世界中の企業に利用されています。

コグネックス株式会社 〒113-0021 東京都文京区本駒込2-28-8 文京グリーンコート23階

<お問い合わせ>  0120-301-448 infojapan@cognex.com

世界拠点

南北アメリカ

アメリカ合衆国 +1 844-999-2469
ブラジル +55 11 4210 3919
メキシコ +800 733 4116

ヨーロッパ

オーストリア +43 800 28 16 32
ベルギー +32 289 370 75
チェコ +420 800 023 519
フランス +33 1 76 54 93 18
ドイツ +49 721 958 8052

ハンガリー +36 800 80291
アイルランド +353 21 421 7500
イタリア +39 02 3057 8196
オランダ +31 207 941 398
ポーランド +48 717 121 086
ルーマニア +40 741 041 272
スペイン +34 93 299 28 14
スウェーデン +46 21 14 55 88
スイス +41 445 788 877
トルコ +90 216 900 1696
イギリス +44 121 29 65 163

アジア太平洋地域

オーストラリア +61 2 7202 6910
中国 +86 21 2279 9455
インド +91 7305 040397
インドネシア +62 21 80602011
日本 +81 3 5977 5400
韓国 +82 2 539 9047
マレーシア +6019 916 5532
ニュージーランド +64 9 802 0555
シンガポール +65 3158 3322
台湾 +886 02 7703 2848
タイ +66 6 3230 9998
ベトナム +84 98 2405167

© Copyright 2023, コグネックスコーポレーション。本書のすべての情報は予告なく変更されることがあります。無断複写・転載を禁じます。CognexおよびDataManはコグネックスコーポレーションの登録商標です。その他記載されている製品名は各社の商標または登録商標です。Lit. No. DM280DS-02-2023



cognex.com/ja-jp