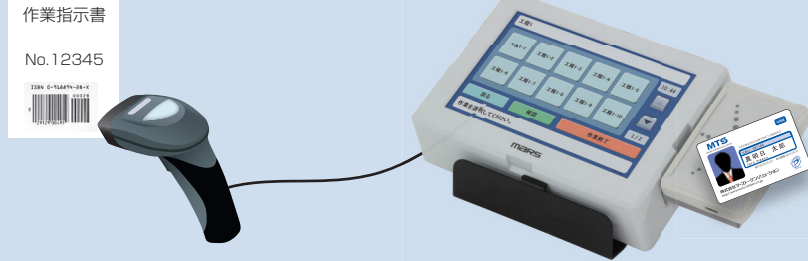


注目機能紹介 (お客様の声に応えました)

バーコード入力機能

作業指示No.やオーダーNo.、ロットNo.がバーコードで入力できるようになり、工数実績と作業内容が紐付され、作業員がどの案件に従事したかの記録が可能になりました。生産管理システムとのデータ連携も容易になりました。



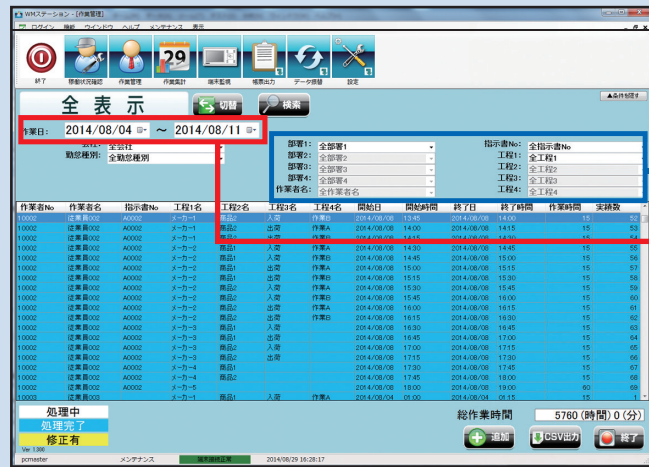
出来高、作業数の入力



作業終了時に製造個数や生産実績の入力ができます (設定で表示を無くす事も可能です)

多角的なデータ集計が可能

データ集計の抽出条件が期間指定、部門別、顧客別、作業別など、現場で必要な角度から条件設定ができるので、作業分析に活用できます。



抽出条件指定  
期間指定

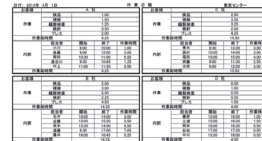
CSVファイルで出力可能

CSV形式で作業実績データが出力できるので、既存のシステムへの連携も容易に行えます。



帳票出力機能 (オプション)

お客様毎の帳票 (作業報告書) のカスタマイズ対応が可能です。



物流・製造業向け作業実績収集システム **WMステーション Ver3**

このようなお困りごとはありませんか?

- 日報記入に時間がかかる
- 集計作業に時間がかかる
- 現場の進捗がわからない



IC作業員証とタッチパネル端末でカンタン確実に実績収集。  
リアルタイム集計。集計データ加工自由自在。



簡単  
オペレーション

KPI  
の精度向上

「WMステーション」基本パッケージ構成

- ・作業実績管理ソフト(PC用)
- ・作業実績収集端末ソフト(タブレット端末用)
- ・タッチパネル端末&ICカードリーダライタ×2台
- ・作業員証登録用ICカードリーダライタ ICU-800×1台
- ・IC作業員証(※ ICカード 白色)×80枚

※ICカードはmifareかFelicaをお選びいただけます。

製品紹介動画をご覧ください。

スマートフォンでQRコードを読み取ると動画再生サイトに繋がります。



問い合わせ先 / 販売元

**MTS** 株式会社マーストケンソリューション

〒160-0022 東京都新宿区新宿1-8-5 新宿御苑室町ビル TEL 03-3352-8560 FAX 03-3352-8579

<https://www.mars-tohken.co.jp>





**日報の手書き作業が不要!!**

作業員全員の毎日10分の**人件費削減**

**現場の「見える化」を実現**

リアルタイムで現場の進捗を集計表示

**日報集計作業を自動化**

管理者の集計・修正作業が**90%削減**

(導入企業様例)

作業開始時と終了時にICカードをかざしてタッチするだけ

作業員の負担が少ない  
簡単操作

正確な記録

作業現場

事務所

管理者PC

ワンクリックで作業実績リストが出力可能

請求業務

集計作業短縮  
工数精度向上  
etc...

作業分析

物流KPI管理  
適切な人員配置  
etc...

**IC作業員証とタッチパネル端末でカンタン確実に実績収集**

作業実績情報はIC作業員証とタッチパネル端末により、現場で作業員自身がかんたんに登録。作業開始と終了時にIC作業員証をかざしてタッチするだけで、日報記入など作業員の負担無く、正確な記録が残せます。

**かざしてタッチのかんたん操作**



①タッチパネルで作業内容を選択

②IC作業員証をICカードリーダーにかざす



**NEW!**

タッチパネル端末  
※無線 LAN 対応

ICカードリーダー

**NFC 対応**

従業員の所有する交通系ICカードを活用できます。

**登録データはリアルタイム集計され管理PCから閲覧可能**

タッチパネル端末から登録されたデータは管理システムにより収集・集計され、進捗管理パソコンの上でリアルタイムに各現場の作業状況と経過時間を把握できるようになります。集計されたデータはCSV出力も可能です。

**導入効果 集計作業の短縮化**

管理者の集計・修正作業 3時間

→ **90%削減**

(導入企業様例)

**導入効果 従業員の意識改革**

作業実績の見える化により、従業員の入力漏れや入力誤差が無くなりパート従業員の方達の

**時間管理の意識が高まった**

(導入企業様の声)

**導入効果 日報の手書き、確認の作業工数を削減** (時給1000円の作業員が40人の場合の例)

従来40人×10分の手書き作業が不要に → **年間 1,593,600円の人件費削減** (導入企業様例)

1人あたり10分 約166円×40人 = 1日あたり 6,640円  
6,640円×20日 = 1月あたり 132,800円  
132,800円×12ヶ月 = 年間あたり **1,593,600円**



管理 PC 画面