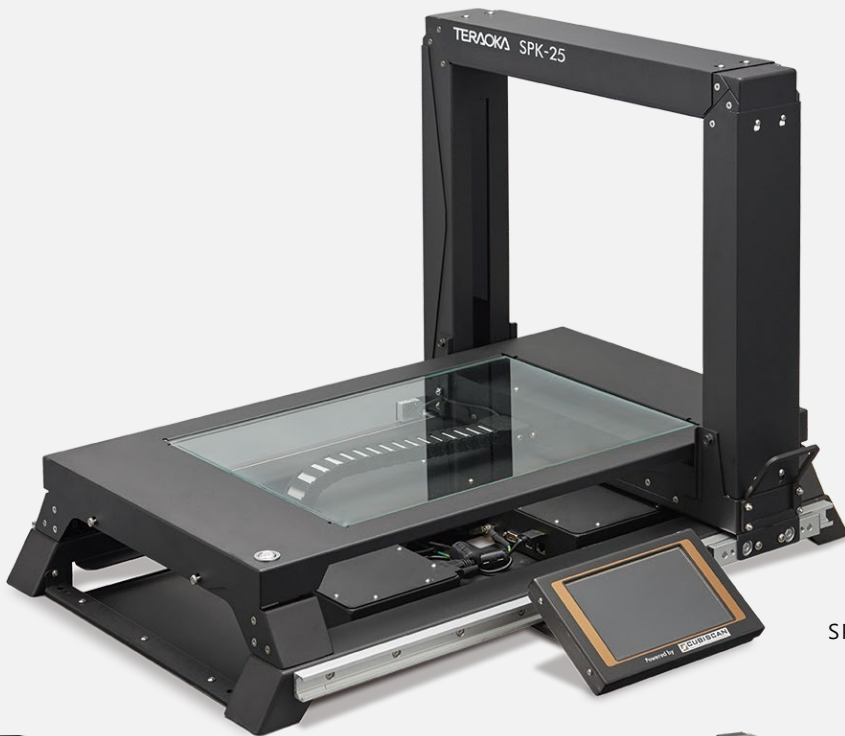


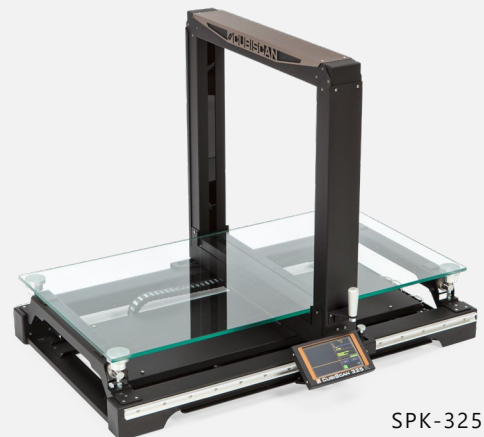
高精度採寸・計量データとWMSを
シームレスに連携する採寸計量スケール



SPK-25



SPK-100



SPK-325

Searching for a New Balance

「SIZEGATE」でEC物流の“ささげ”業務を効率化

バラ商品からケースまで、
様々な荷姿の計測作業を効率化する採寸計量スケール

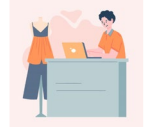
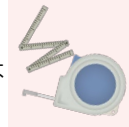
“ささげ”業務とは・・・

ECサイトにおいて、商品説明のコンテンツを取り揃える重要な業務です。
採寸・撮影・原稿の頭文字から「ささげ」と呼ばれています。「SIZEGATE」は
手間のかかる採寸と撮影業務の効率化をサポートする採寸計量器です。

採寸(さいすん)

撮影(さつえい)

原稿(げんこう)



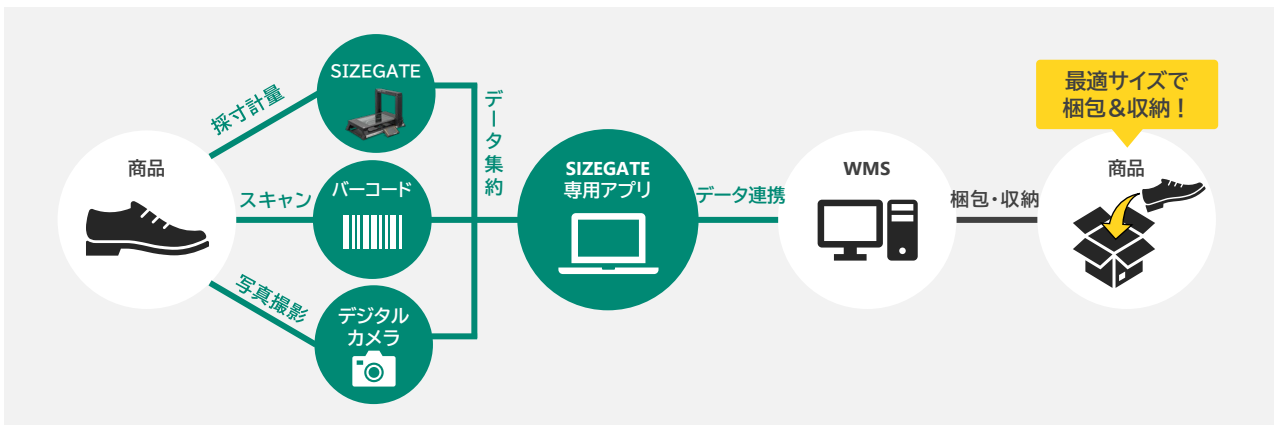
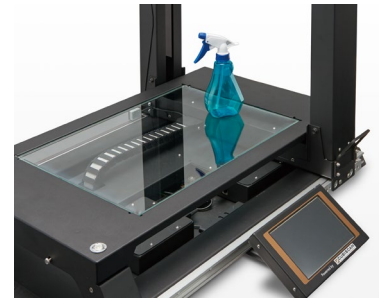
システム概要

採寸

商品を「SIZEGATE」の計測台に載せて、ゲートセンサーをスライドさせるだけで瞬時に商品の計測・計量が完了。商品のバーコード値と三辺寸法・重さ情報が「SIZEGATE」専用アプリに自動で登録されます。

撮影

デジタルカメラと「SIZEGATE」専用アプリを接続し、撮影画像にバーコード & 計測データを紐づけします。撮影した画像ファイルは自動でバーコードにファイル名が変換されるので、撮影後のファイル管理もスムーズです。



導入メリット



作業時間の短縮

サイズ・重量の計測情報を即時にデータ化。手作業で行っていた商品の重量マスター作りを効率化



棚の保管効率アップ

梱包サイズの最適化によって棚の保管効率が向上。有効活用できる保管スペースが増加



出荷コストの削減

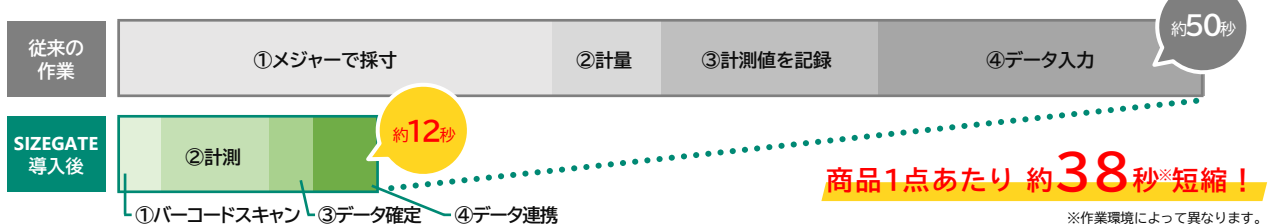
商品サイズの計測によって梱包箱のサイズを最適化。余剰を無くし、出荷コストを削減



輸送コストの削減

梱包サイズの最適化によって、トラックの積載効率が向上。無駄な輸配送を減らしコストを削減

計測作業時間の比較



バラ商品(異形物)計測

ケース(直方体/箱型)計測

計測アイテム

日用雑貨など



箱に入った商品・梱包箱など



対象製品

SPK-25
(標準サイズ対応)



SPK-325
(大型サイズ対応)

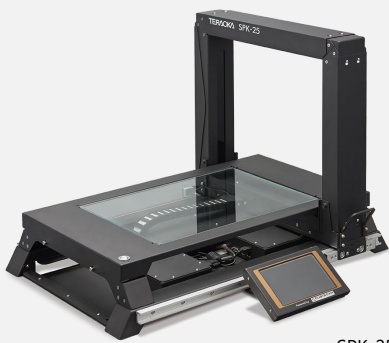


SPK-100



SPK-25/SPK-325

バラ商品(異形物)計測



SPK-25

商品マスター作りを強力サポート

様々な物流システム(WMS)における商品マスターの寸法・重さ測定をサポートする、バラ商品(異形物※)対応の採寸計量器です。

日用雑貨、化粧品、工具、パソコン周辺機器、プリスターパックなど、あらゆる形状に対応。ペットボトル飲料など半透明の商品も計測可能です。

計測台にはロードセル(質量センサー)が内蔵されており、採寸と同時に計量も完了。採寸1mm/計量2g単位での高精度な計測を実現しました。スピードと精度が要求される物流業務に柔軟に対応し、効率化とコスト削減をサポートします。

※異形物は最小外接直方体として補正

ゲートセンサーをスライドさせるだけの簡単操作

赤外線センサーを内蔵したゲートセンサーを片手でスライドするだけで計測完了。左右どちらからも操作できるため、次々に計測することができます。作業者のスキルに頼らず、誰でも短時間で正確なマスター管理が行えます。



見やすいタッチパネルディスプレイ

計測結果はタッチパネルのカラーLCDディスプレイに表示、商品の形状をグラフィカルに映し出し、計測の状態を直感的にイメージすることができます。



SPK-100

ケース(直方体/箱型)計測



キュービングソリューションの世界基準

SPK-100は航空貨物や物流センターにおいて迅速な採寸作業を実現する世界基準の物流計測器です。計測台にケースを載せ、ワンタッチで計測が完了。高精度な超音波センサーと計量はかりによって、採寸2mm/計量20g単位でサイズ・重さを計測します。



見やすい
タッチパネルディスプレイ

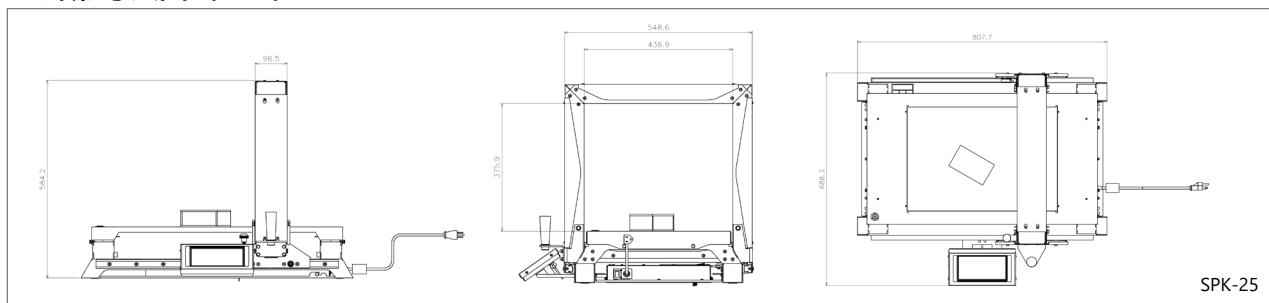
計測結果はタッチパネルのカラーLCDディスプレイに表示。航空貨物に必要な容積重量も自動で計算して表示します。

■ 仕様一覧表

型式		SPK-25	SPK-325	SPK-100
ひょう量		6kg	25kg	50kg
目量		2g		20g
対象		バラ商品(異形物)		ケース(直方体/箱型)
バラ商品の計測と計量	最小物品サイズ(mm) / 重量	2(L)×2(W)×2(H) / 2g	2(L)×2(W)×2(H) / 2g	-
	最大物品サイズ(mm) / 重量	450(L)×300(W)×300(H) / 6kg	900(L)×600(W)×600(H) / 25kg	-
	寸法検出方法	赤外線透過センサー		
	寸法目量	1mm		
ケースの計測と計量	最小物品サイズ(mm) / 重量	-	-	13(L)×13(W)×13(H) / 60g
	最大物品サイズ(mm) / 重量	-	-	610(L)×610(W)×900(H) / 50kg
	寸法検出方法	-	-	超音波センサー
	寸法目量	-	-	2mm
使用温度範囲 / 湿度		0~40°C / 15~85%(結露不可)		
電源		AC100~200V 50/60Hz		
インターフェース		RS-232C / Ethernet / USB		
本体寸法(mm)		807.7(W)×688.3(D)×584.2(H)	1231.9(W)×956.8(D)×964.7(H)	1066.8(W)×787.4(D)×1191.3(H)
製品重量		28kg	78.5kg	32kg

※本カタログに記載されている性能は、当社基準における条件のもとで測定された性能であり、使用される環境や物品の荷姿によっては表記された性能と異なる場合があります。
※「SIZEGATE」は株式会社寺岡精工の商標または登録商標です。

■ 外形寸法図 (mm)

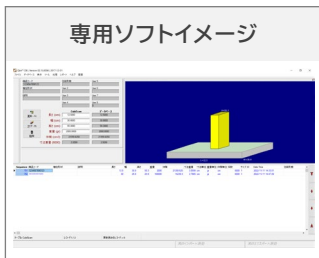


SPK-25

■ オプション

■ 専用ソフト

計測データの編集や出力、フォーマット設定が可能な、SIZEGATE専用ソフト。カメラを連動すれば撮影画像の計測データ紐付けが可能です。



専用ソフトイメージ

■ カメラアーム

撮影カメラ用のアームスタンドです。

■ バーコードスキャナー

JANなどのコードを読み、計測データの紐付けを行うスキャナーです。

■ ノートPC台

ノートPCを載せる台です。
※対象PCサイズ:15インチ以内
※SPK-25/100は専用カートに本体とPCどちらも搭載可能

■ スキャナー台

バーコードスキャナー設置用の台です。

■ バッテリー

移動しながら作業を行えるバッテリーです。
電源 : AC100V
稼働時間: 最大6時間
※ 使用環境により異なります

■ 専用カート

広い倉庫を移動しながら商品の計測が可能。製品本体をラック運搬でき、スムーズな作業を実現します。

オプション接続イメージ



SPK-325

- ①カメラアーム ②バーコードスキャナー
- ③ノートPC台(PCはつきません) ④スキャナー台
- ⑤バッテリー ⑥専用カート

“ハカル”からはじまる物流改革

寺岡精工のロジスティクスソリューションをWEBでチェック!

<https://www.teraokaseiko.com/jp/l/logistics/>

寺岡 ロジスティクス

検索

新しい常識を創造する

株式会社 寺岡精工

ロジスティクスソリューション事業部
〒146-8580 東京都大田区久が原 5-13-12

TEL: 03-6894-2020

www.teraokaseiko.com

●本カタログに記載しております内容及び仕様は予告なしに変更する場合があります。
●本カタログに記載されている内容は2023年1月現在のものです。
●製品写真は印刷物ですので、実際の色と異なる場合があります。

610401450
B20230123