



車両の配送ルート
到着時刻が分からない



荷主や配送先からの
問合せ対応に時間がかかる



協力会社車両の管理が可能な
動態管理サービスがない

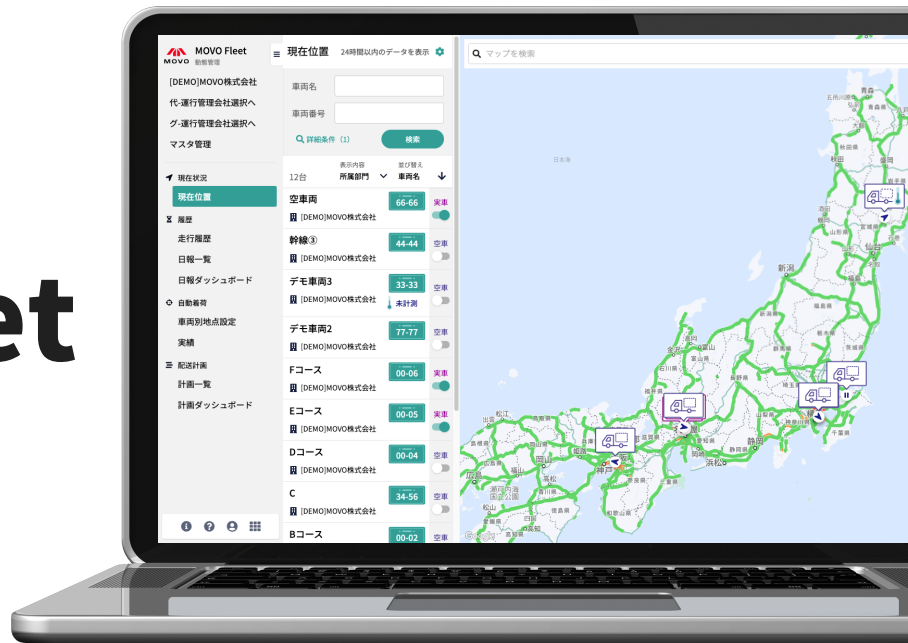


動態管理サービス

ムーボ・フリート

MOVO Fleet

物流に特化した機能
低コストで導入できる



特長

運行管理者や
ドライバーの負荷軽減

車両の位置情報、走行履歴の可視化、配送先への到着時刻記録、日報の自動作成ができます。

荷主や取引先と
画面の共有が可能

到着予定時刻や車両位置を荷主、配送先と共有できるので、問合せ対応業務の無駄が削減できます。

自社車両・協力会社
車両の一元管理

協力運送会社の車両にも取り付け簡単。自社車両と協力会社車両をMOVO Fleetで一元管理可能です。

走行データの
取得・活用

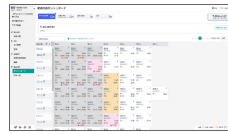
MOVO Fleetのデータを配送ルートや配送計画の見直し、ドライバーの労務改善に活用できます。

MOVO Fleet の機能



車両位置把握

5秒に1回の位置情報取得（日野コネクティッドトラックは1分に1回）で、正確な現在位置を確認できるため、急な配送指示や問合せ対応が楽になります。



配送計画ダッシュボード

計画に対する実績、遅れをダッシュボード上で可視化。また、運行状況は配送先でもシステム画面上で確認でき、遅れる場合はメールでアラートを出します（Google マップと連携）。



自動着荷記録

地点ごとの認識半径距離を登録することで、着荷したか否かをGPS情報から自動で判定し、配送完了を確認。待機実績も可視化できます。



ワンクリック日報作成

日報は自動生成または手動生成が選択でき、現場の業務にあわせた使い方が可能です。



走行データ確認

過去の走行データが蓄積されるため、配送効率改善のためのタイヤ変更や配送ルート見直しにつなげることができます。



CO2排出量目安の可視化

国土交通省・経済産業省が定めるガイドラインに則った燃費法にて、運行中のCO2排出量を算定出来ます。

PRICE

	端末タイプ	費用	
GPSトラッカー ムーボ・スティック	 結線型  シガ-型 OBD型	端末本体レンタル+通信利用料 シガ-型 1,980円/月額1台 結線型 2,080円/月額1台 OBD型 2,280円/月額1台	
日野自動車 コネクティッド トラック^{*1} (端末不要でMOVO Fleetの利用が可能)		利用料 900円 /月額1台	初回登録料 2,000円 /台
東京海上日動 法人ドライバージェント^{*2} (追加端末不要でMOVO Fleetの利用が可能)			導入費用 5万円 /拠点
オプション： 高度な運行管理を求める方へ別途利用料で様々なプラン（配送計画地点への到着時刻予測・遅延見込み通知、スマートフォン用モバイルコントローラー、温度管理連携など）をご用意しております。			

※記載価格は全て税別価格です。

※導入費用（1拠点あたり）は、初期導入時のサポート、電話等による初期アフターフォローが含まれます。管理場所が複数あり、複数箇所への導入サポートが必要な場合、別途費用がかかる場合がございます。*1日野自動車コネクティッドトラックのご利用にあたっては事前申請が必要となります。申請には車検証に記載の車台番号が必要です。申請後、日野自動車にてサービス対応車両であるかを調査し、利用可否をご連絡いたします。*2東京海上日動の法人ドライバージェントのご契約が別途必要になります。

お電話でのお問い合わせ

受付時間 平日6:00~21:00



050-5358-8885

詳しくはWEBサイトで

<https://movo.co.jp/>



株式会社Hacobu 〒108-0073 東京都港区三田3-14-10 三田3丁目MTビル9F