

仕様一覧

	Safie Pocket2 Plus	Safie Pocket2
外形	高さ84mm × 幅55mm × 厚み 30mm	高さ84mm × 幅55mm × 厚み 30mm
重量	約180g (バッテリー含む)	約160g (バッテリー含む)
画角	水平120° (手ぶれ補正ON時 約88°) 垂直86°	水平120° 垂直86°
有効画素数	映像:100万画素 /スナップショット:200万画素	映像:100万画素 /スナップショット:200万画素
ズーム機能	最大x8(デジタルズーム)	x
手ぶれ補正	○	x
照明	白色LEDをON/OFF操作可能	白色LEDをON/OFF操作可能
防水性能	IP67	IP67
動作温度	-20℃ ~ 50℃	-20℃ ~ 50℃
マイク/スピーカー	○ / ○	○ / ○
無線LAN	LAN IEEE802.11 a/b/g/n/ac	LAN IEEE802.11 a/b/g/n/ac
SSID	登録上5個	登録上5個
LTE	○	○
対応SIM	soft SIM (LTE回線の設定変更はできません)	nanoSIM
Bluetooth	Bluetooth 4.2 (HFP/HSP)	Bluetooth 4.2 (HFP/HSP)
測位衛星システム	GPS/BeiDou	GPS
バッテリー容量	4,200mAh (取り外し不可)	4,200mAh (取り外し不可)
バッテリー稼働時間	最大8時間*	最大8時間*
NETIS登録	申請中	○ (登録番号:KT-220006-A)

*ご利用環境によって変動する場合がございます。

料金・レンタルプラン

必要なものすべてがパッケージになったプランです



カメラ / 付属品一式



データ通信費用



クラウド録画費用 (専用ビューアーで視聴)

レンタルプラン	製品	初期費用	月額利用料
レンタルプラン長期 (保証有) 最低24ヶ月~	・Safie Pocket2	お問合せください	お問合せください
レンタルプラン短期 (保証有) 最低1ヶ月~	・Safie Pocket2 Plus		

*バッテリー交換は有償にて対応可能です。 *納品当日からレンタル対象月となります。日割り、一括前払いはございません。

LTE通信について

Safie Pocket シリーズはドコモ系MVNOのLTE回線を利用して通信します。設置前に利用可能範囲についてリンクよりお客様ご自身で確認をお願いいたします。
<https://www.nttdocomo.co.jp/area/>

- ※ 推奨環境は LTEエリアのみとなります。
- ※ LTEのサービスエリア外やサービスエリア内であっても、電波の届かないトンネル・地下・高所などでもご利用いただけない場合があります。
- ※ イベント会場や通勤時間の駅など、通信が混雑する場所では、通信速度が遅くなる場合があります。

遠隔業務を変えていく
ウェアラブルクラウドカメラ

設置・装着・会話可能

safie Pocket

セーフィー ポケット シリーズ

NEW



Safie Pocket2 Plus

モバイル給電 / スピーカー通話 / 手ぶれ補正 / デジタルズーム / 高画質録画



Safie Pocket2



セーフィー株式会社
<https://safie.jp>

Safie Pocket シリーズ 製品紹介ページはこちら

<https://safie.jp/pocket2/>

Safie Pocket シリーズ 製品お問い合わせフォームはこちら

<https://safie.link/contact/product/>

メールでのお問い合わせはこちら

support@safie.jp



IS 650319 / ISO 27001

情報セキュリティへの取り組み

セーフィーは、情報管理の重要性を鑑み、お客様が安心して利用できるよう、ISMS認証を取得しています。

カタログナンバー:0024-002-0001



Safie Pocket2 / Safie Pocket2 Plusの特徴

高さ84mm × 幅 55mm × 厚み30mm 重量約180g(バッテリー含む)

※ Safie Pocket2 重量約160g(バッテリー含む)



現場で役立つ! 便利な10の機能

01 遠隔で会話

02 IP67防水・防塵

03 フルHD写真撮影

04 背面ディスプレイ

05 LEDライト点灯

06 かんたん設置

Safie Pocket2 Plus 限定

07 モバイル給電*

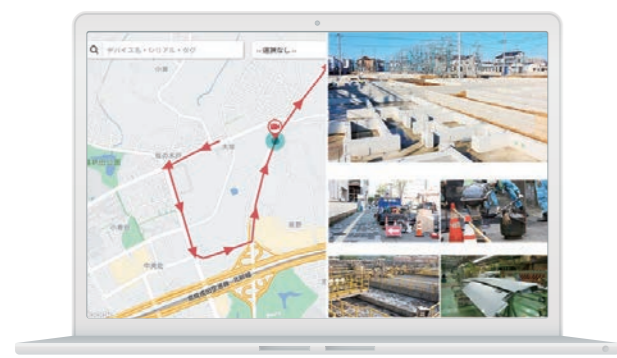
08 スピーカー通話

09 手ぶれ補正

10 デジタルズーム

*防水性を担保するためにSafie Pocket2 Plusのマニュアル及びモバイル充電器等に付属のマニュアル等をよく読んで正しくご使用ください。

映像録画だけでなく 通話・位置情報の取得も可能



ライブ通信 (通話機能含め)	現場のライブ映像を見ながら、会話や指示をすることが可能です。また、カメラ1台に対して最大16名までブラウザから通話が可能です。 (Safie Pocket2を利用する場合、現場従事者の方はヘッドセットの装着をおすすめします)
録画視聴 (30日間録画)	ライブ映像はもちろん、30日間いつでもビューアー上でクラウドに保存した録画映像を視聴できます。 (Safie Pocket2 画質:HD高画質/100万画素/最大30fps)(現在の時間から30日間の映像をクラウドに保存。30日間を過ぎた映像は随時消去されます)
写真撮影 (静止画取得)	最大5000枚のフルHD静止画 をクラウドに保存できます。 (画質:フルHD高画質/1920x1080px) また、工事写真提出用に適したCALSモードも搭載。
ムービークリップ保存	最大80時間分のムービークリップ をクラウドに保存できます。 (ムービークリップ機能:録画映像から必要なシーンを切り出して無期限にクラウド保存できる機能)
GPS機能	ビューアーのマップ上でカメラデバイスの位置と映像を同時に確認できます。移動しながら映像を撮影している場合は、移動軌跡を表示できます。

※選択するプランによって条件が異なる場合があります。

ウェアラブルクラウドカメラの仕組み

ライブ通信・クラウド常時録画OK!本部と現場をリアルタイムに繋ぐ!



複雑な設定は不要 使い方がかんたん

01 身につける/設置する

02 現場で使う

03 後から録画を振り返るデータを保存できる

身につける/設置する

電源を入れ、カバーを下ろすだけで録画が開始されます。録画中にフルHD写真を撮影することも可能です。本部からは、遠隔で現場の映像を視聴したり、装着している現場従事者と会話できます。
※三脚・各種アタッチメントはお客様ご自身でご用意ください。

現場で使う

電源を入れ、カバーを下ろすだけで録画が開始されます。録画中にフルHD写真を撮影することも可能です。本部からは、遠隔で現場の映像を視聴したり、装着している現場従事者と会話できます。
※カバーを閉めると撮影を一時中断できます。

後から録画を振り返るデータを保存できる

映像と会話はクラウドに保存されるので、作業の振り返りやエビデンスとしても活用できます。映像による工程レポートの作成などにご利用いただけます。

導入事例・利用シーン

現場の業務も遠隔でできる。移動コストや人件費削減にも効果大

倉庫などの 監査

Safie Pocket シリーズ で遠隔化!

- 高画質のHD映像のライブ配信で離れていても監査可能に。
- 出張回数の減少、費用と時間の削減で他業務にリソースを割けるように。

納品 立ち会い

Safie Pocket シリーズ で遠隔化!

- 監査先へSafie Pocket シリーズを郵送し、オンライン検査が可能に。
- 録画を見ながら工程を振り返り、業務効率化も図れるように。

遠隔チェック

Safie Pocket シリーズ で遠隔化!

- 移動することなく設備チェック可能に。
- リアルタイムに指示や確認ができ、その結果もすぐ見えるように。
- 人手不足を解消。

実際の導入事例はこちら

<https://bit.ly/3putUIP>

