

防犯も店舗運営も変えていく

かしこくなるAIカメラ

現場
DX
Powered by safie



safie **one**



よりキレイに、よりカンタンに。

防犯カメラとしての性能が向上。新たにエッジAIを搭載し、
画像解析で業務課題まで解決していく、それが **Safie One** です。



テクノ・システム・リサーチ社調べ
[ネットワークカメラのクラウド録画サービス市場調査]より



PC とスマホで、
いつでもどこでも
視聴可能

01 高画質・高感度 全て見逃さない

HD画質・30fpsのこれまでの高品質はそのまま、
WDRとナイトビジョンの性能を向上。陰や逆光、
照明が暗いシーンでも鮮明に録画でき、映像には
残っていても判別できなかったという事も無くなり
ます。より使いやすい防犯カメラに進化しました。



WDR (ワイド・ダイナミック・レンジ)

明るい・暗い部分もハッキリ鮮明に



ナイトビジョン

夜間や暗い環境でも、店舗の隅々まで録画



多彩なアダプタに対応

壁や天井、ライティングレールに簡単に取り付け



オプション LTEドック

電源と接続するだけで、すぐに通信可能

02 工事不要 かんたん設置

多彩なアダプタに対応し、ご自身で簡単にお好
きな場所へ設置が可能です。オプションでLTE
ドックをご用意。電源と接続するだけで通信でき、
ネットワーク工事也不要です。お手元に届いたそ
の日からすぐにご利用いただけます。

03 店舗にうれしい 標準機能

Safie のクラウド録画サービスは、店舗運営のお
客様にうれしい機能が満載。レコーダー不要で、
PCとスマホでいつでもどこでも視聴可能な上、
音声通話もできるように。拠点間のコミュニケー
ションも円滑になります。



防犯に最適な「人検知」

人だけを検知するAI機能を標準搭載
不在時でもメールやスマホで通知が届く



双方向通話

内蔵マイク・スピーカー、Bluetooth搭載
音声も繋がる

ai-app

業務も解決する “かしこくなる”カメラ

エッジAIを搭載した Safie One は、AI-Appに対応しています。
AI-Appは、デバイスに様々なAI機能を追加することできるアプリケーション。
映像データを解析し、防犯やマーケティングなど課題解決を支援していく機能を選べる、
お客様に合わせて“かしこくなる”カメラです。

オプション

Store People Detection Pack

5,000^{税抜}円/月



通過人数カウント

店舗の出入り口にラインを設定すると、通った人数を自動で集計。
POSデータだけでは分からないリアルな入店人数をカウントします。
POSデータと比較することで、店舗の集客力を定量的に分析可能です。



専用アプリで
ラクラク集計



立ち入りカウント

特定のPOPや棚にエリアを設定すると、滞在している人数を自動
で集計。どのPOP・棚がどの時間帯に人気があるのか把握できます。
グラフやデータダウンロードもでき、各種分析業務に活用できます。



立ち入り検知

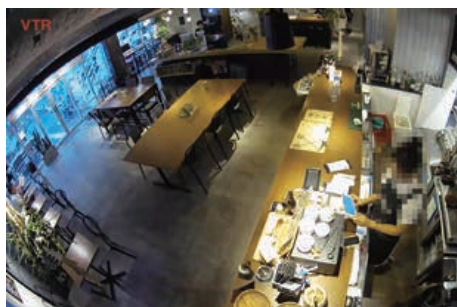
設定したエリア内で人の滞留を検知し、通知します。
店頭POPに設置すると、広告に興味ありそうな立ち
止まったお客様を検知し通知。タイムリーにお声がけ
できるので機会損失を軽減できます。
また、レジ前に設置すると行列が出来たことを自動
で判別し通知してくれます。お客様のレジ待ちのイラ
イラを軽減し、ホスピタリティを向上できます。

— 多彩な利用シーン —

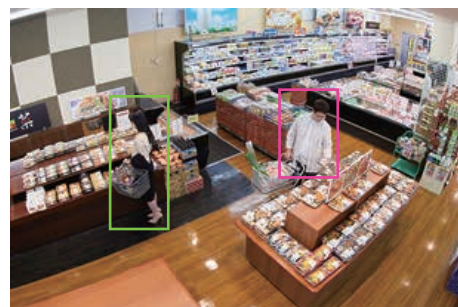
基本の防犯や店舗管理に加え、店舗のマーケティングや遠隔接客など、幅広い目的で利用できます。



夜間やスタッフ不在時の防犯に



店舗の混雑状況や、
スタッフの接客対応の確認に



入店人数や人気の棚・商品分析など、
店舗マーケティングに

本体

初期費用

月額利用料金



safie
one

38,000 税抜
円

1,200 税抜
円/月~

7日から365日の録画プランをご用意しています。
保存する期間によって月額料金が変わります。



LTE ドック

27,000 税抜
円

SIM発行手数料3,000円(税抜)を含みます。

3,500 税抜
円/月

仕様・同梱物一覧



外形	直径 76.5mm × 高さ 92.5mm
重量	360g
画角	水平 114° 垂直 60°
有効画素数	1/2.8 型 2M ピクセル (1920×1080)
Day&Night 機能	○ (ナイトモード：赤外 LED 点灯、赤外カットフィルタオフ、白黒映像)
動作温度	-10°C ~ 40°C
マイク	○ (クラウドへの音声配信)
スピーカー	○ (クラウドからの音声データ再生)
無線 LAN	IEEE802.11 ax/ac/a/b/g/n 2T2R (2.4GHz+5GHz) 有線 LAN との同時使用は不可 (接続は自動切替)
Bluetooth	5.0
電源	AC 電源 (付属 AC アダプタ使用)、PoE-PD(IEEE802.3af) 準拠



外形	直径 73.2mm × 高さ 32.6mm
重量	75g
動作温度	-10°C ~ 40°C
USB コネクタ	USB Type-C
電源	DC5V (USB Type-C) ※カメラからの給電のみ対応

Safie One 用 LTE ドックはドコモ系 MVNO の LTE 回線を利用して通信します。
設置前に利用可能範囲についてリンクよりお客様ご自身で確認をお願いいたします。

<https://www.nttdocomo.co.jp/area/>

※ 推奨環境は LTE エリアのみとなります。

※ LTE のサービスエリア外やサービスエリア内であっても、地下・高層階・窓のない屋内などでご利用いただけない場合があります。

※ イベント会場や大型施設など通信が混雑する場所では、通信速度が遅くなる場合があります。

Safie One
製品お問い合わせフォーム

<https://safie.link/contact/form/2/>

Safie One
製品紹介ページ

<https://safie.jp/one/>



セーフィー株式会社

<https://safie.jp>

✉ support@safie.jp

情報セキュリティへの取り組み

セーフィーは、情報管理の重要性を鑑み、お客様が安心して利用できるよう、ISMS認証を取得しています。



IS 650319 / ISO 27001

カタログナンバー：0020-001-0003