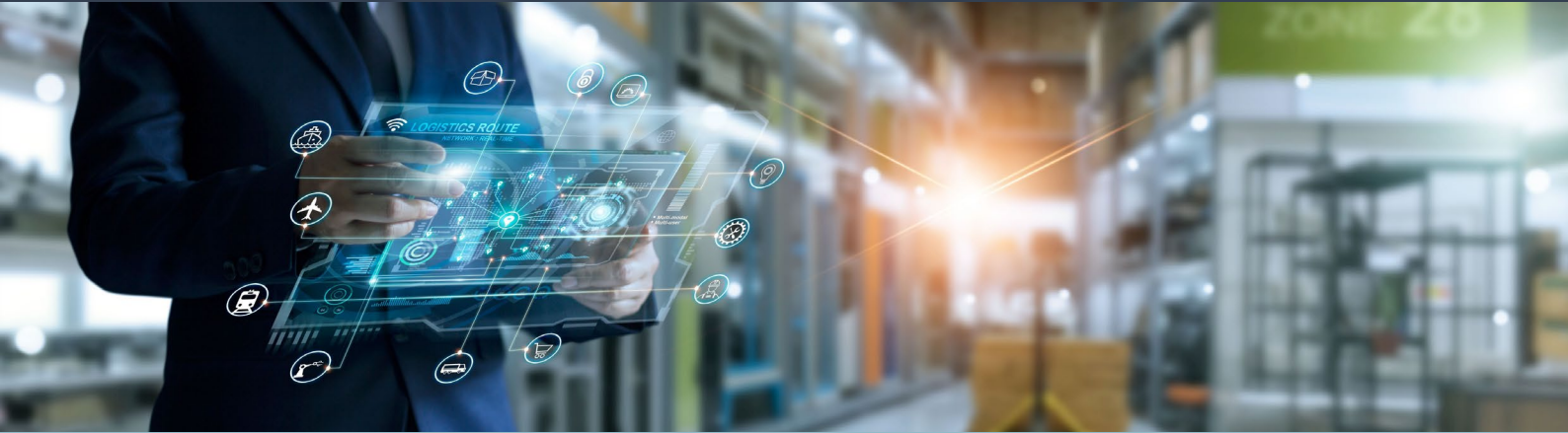


倉庫自動化をスピーディーに実現する、待望のWES登場！
Warehouse Execution System

倉庫自動化システム

MMLogiStation



倉庫自動化に特化したWESで業務全体を最適化

度重なるカスタマイズにより、WMSが複雑で見通しの悪いシステムになっていませんか？

倉庫内オペレーションをMMLogiStationに“切り出す”
ことで、スピーディーで柔軟な自動化が可能です。

詳しくはこちらの動画を
ご覧ください。



- 最新のWESで倉庫内すべてのオペレーションを管理・制御
- 主要な自動化設備の追加はプラグインで簡単・スピーディーに
- デジタルツイン・シミュレーションで物流KPIを可視化

自動化設備の活用 & オペレーション全体の最適化で
物流DXを加速

最新のWESで倉庫内すべてのオペレーションを管理・制御

自動化設備やハンディターミナル等を使う作業のオペレーションを細かい作業パーツとして提供。「作業オペレーションデザイナー」上でこれらの作業パーツを並べることで、業務手順の確認を行うと同時に、WESシステムを生成します。

入荷検品

入庫

出庫

仕分

出荷検品

在庫移動

棚卸

作業オペレーションデザイナー

出庫フロー：HT運用→AutoStore

入庫フロー：HT運用→AutoStore

入庫フロー

HT運用

モノ特定

数量カウント

モノ移動

商品バーコードスキャン&数量入力

パレットバーコードスキャン

AGV搬送

AGF入庫

モノ特定

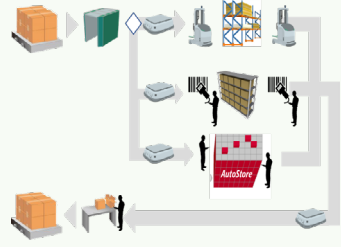
モノ移動

AGV到着

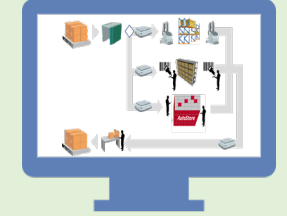
AGF入庫

現実世界

作業フローに対応した設備制御とオペレーション機能を提供



デジタル世界



デジタルツインでリアルなシミュレーションが可能

※ AutoStoreはAutostore Technology ASの商標登録です。 ※上記作業フローはイメージです。

作業フローは当社独自の物流業務に関する作業モデル（特許取得）に基づいて定義します。

システム構成イメージ

お客様WMS（オンプレ・クラウド）

MMLogiStation WES

MMLogiStation Analyst

WMS連携オープンAPI

シミュレーション

【作業フロー制御】 WES作業フロー変更・パラメータ調整

在庫管理
場所管理

作業管理
作業オペレーションデザイナー

リソース管理

収集した人や自動化機器の生産性要素を自動インプット

条件・データ整理

モデル作成・ケースラン

結果の解析

作業をすべてデジタル化して管理・制御

自動化設備連携API

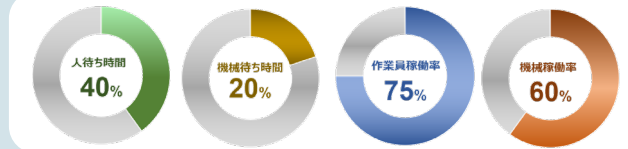
作業オペレーション機能

Plug in

自動化設備の追加は
プラグインで簡単・スピーディーに

AGVやAGFといった主要な自動化設備を制御するWCSとのインターフェースを整備。スピーディーな導入を実現できます。

物流KPIの可視化でボトルネック検出



デジタルツイン・シミュレーションで
物流KPIを可視化

仮想空間上のシミュレーションで、生産性要素データを元にした分析が可能。自動化機器の事前効果検証もできます。