

# TOSHIBA

大切な商品のデパレタイズを自動化

## 直交型荷降ろしロボット



## 直交型荷降ろしロボットの特長

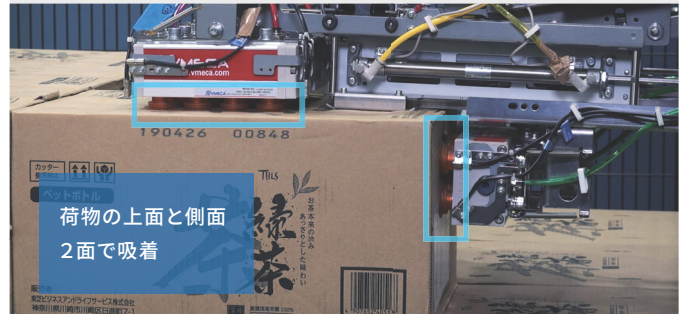
### 600個/時間の高速処理

- 遠心力を生まない引き出し動作のため重い荷物も素早く荷降ろし可能です。
- 積み方に応じ同時に降ろす数(1個又は2個)を判断し、効率的に降ろします。



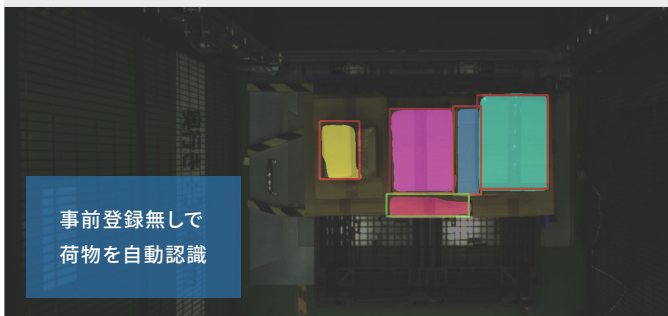
### 丁寧な荷降ろし

- 上面と側面の2面で吸着し、荷物吸着面のストレスを軽減します。
- 荷物を持ち上げない引き出し動作で、落下・破損を防止します。



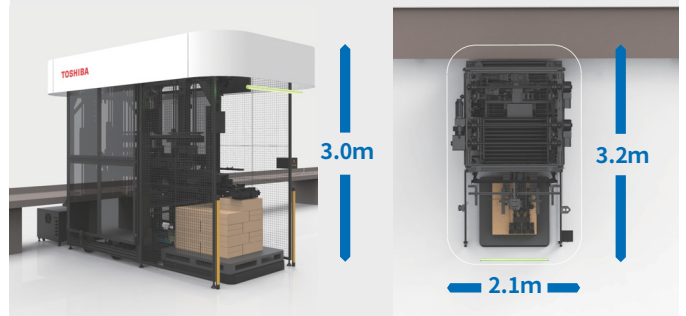
### 事前登録が不要

- 画像認識技術により、多種多様な荷物や積み方に対応します。
- 短い認識時間でスムーズな荷降ろしを可能とします。



### 簡単増設

- 設置面積2.1m×3.2mの省スペースで設置いただけます。
- 安全柵や周辺隔離スペースなしでご使用いただけます。\*



\*機器構成やレイアウトによっては安全柵等が必要となります。

## 仕様

項目	性能
把持方式(ハンド)	二面吸着(上面+側面)
対応機種	平型パレット(T9,T11)
最大荷物処理サイズ(mm)	W600×D600×H500
最大可搬荷物重量(mm)	30kg以下
装置外形(mm)	W2100×D3200×H2450(本体のみ、突起部除く) W2100×D3200×H3000(本体のみ・認識用カメラ取付時、突起部除く)
処理能力	600個/時 ※積載状況、商品サイズおよび状態により変動します
電源仕様	6KVA・三相200V(コンプレッサー含まず)
使用環境	温度:0~40°C、湿度:20~90%RH(結露なきこと)

●本資料に含まれる内容は2023年6月現在のものです。●本資料の掲載内容は、技術進歩などにより予告なしに変更されることがあります。●本資料に掲載している技術情報は、製品の代表的動作・応用を説明するためのもので、その使用に際して当社および第三者の知的財産権その他の権利に対する保証または実施権の許諾を行うものではありません。●本資料に掲載されている製品を、国内外の法令、規制及び命令により製造、販売を禁止されている応用製品に使用することはできません。●本資料の使用または、使用不能により生ずる付随的な損害(事業利益の損失、事業の中断、事業情報の損失、またはその他の金銭的損失を含むがこれらに限定されない)に関して当社は一切の責任を負いかねます。●本資料に掲載されている製品は、一般電子機器(コンピュータ、パーソナル機器、事務機器、計測機器、産業用ロボット、家電機器など)に使用されることを意図しています。特に高い品質・信頼性が要求され、その故障や試作動作が直接人命を脅かしたり人体に危害を及ぼす恐れのある機器(原子力制御機器、航空宇宙機器、輸送機器、交通信号機器、燃焼制御、医療機器、各種安全装置など)にこれらの製品を使用すること(以下"特定用途"という)は意図もされていませんし、また保証もされていません。本資料に掲載されている製品を当該特定用途に使用することは、お客様の責任でなされることとなります。●本資料に掲載されている製品のうち外国為替および外国貿易法により、輸出または海外への提供が規制されているものがあります。●本資料に掲載されている製品には、米国輸出管理規制の規制を受けた製品が含まれており、輸出する場合、輸出先によっては米国政府の許可が必要です。

## 東芝インフラシステムズ株式会社

セキュリティ・自動化システム事業部 物流・郵便ソリューション営業部

〒212-8585 神奈川県川崎市幸区堀川町72番地34 Tel 044-576-6718

<https://www.global.toshiba/jp/products-solutions/security-automation/robotics-logistics/product/de-palletizer.html>

© 2023 Toshiba Infrastructure Systems & Solutions Corporation CA-R-070E,23-06

Webで  
情報公開中

