



SUPPORT JACKET

ASSIST SUITS LINE UP

幅広い作業シーンに ベストなアシストスーツを

“腰”の悩みは、世界中で社会問題になっています。その為腰を守るアシストスーツが注目されるようになってきました。近い将来、ヘルメットや安全靴のようにアシストスーツで腰を守る時代になるでしょう。私たちユービーアールは、2010年よりアシストスーツ事業に取り組み、数千社のデモ実績により得た知識から、導入を検討している皆様にわかりやすく選んでいただけるご提案を致します。



ASSIST SUITS

アシストスーツ ラインナップ

サポートジャケット Bb+FIT (SLIM)



ライトな仕様が様々な作業に適応
(腰ベルトスリム型)

メーカー希望小売価格	31,900円(税込)
メーカー	ユービーアール(株)
レンタル	不可
サイズ	S/M/L/LL/3L

サポートジャケット Bb+FIT (WIDE)



しっかりワイド型でさらに腰をガード
(腰ベルトワイド型)

メーカー希望小売価格	35,200円(税込)
メーカー	ユービーアール(株)
レンタル	不可
サイズ	S/M/L/LL/3L

サポートジャケット Bb+PRO II



New Product

圧倒的な安定感をブラッシュアップ
ジャケットタイプ 新最強モデル

メーカー希望小売価格	41,800円(税込)
メーカー	ユービーアール(株)
レンタル	不可
サイズ	S/M/L/LL/3L

マッスルスーツ Every



人工筋肉をバネとして使い
作業を補助

メーカー希望小売価格	149,600円(税込)
メーカー	(株)イノフィス
レンタル	33,000円/月(税込)
サイズ	SM / ML

パッシブ型アシストスーツ(無動カタイプ)



LINE UP

パッシブ型アシストスーツと アクティブ型アシストスーツの違い

パッシブ型アシストスーツとは動力を使わず伸縮素材の人工筋肉やゴム、バネ、歯車、ガススプリングなどを用いて着用者の自重の位置エネルギーを利用し筋力の負荷を軽減するタイプをいう。

アクティブ型アシストスーツとはモーターや圧縮空気などによって駆動させ着用者の筋力の負荷を軽減するタイプをいう。

サポートジャケット
Ep+ROBO



動力タイプのアシストスーツを
手軽に

メーカー希望小売価格	657,800円(税込)
メーカー	ユービーアール(株)
レンタル	可
サイズ	F

アクティブ型アシストスーツ
(動力タイプ)

FIT (SLIM / WIDE)

SUPPORT JACKET

Bb FIT
SLIM / WIDE

低価格で手に入る最軽量モデル

メーカー希望小売価格 SLIM 29,000円(税込31,900円)
WIDE 32,000円(税込35,200円)



FIT SLIM 前 ▶



◀ FIT WIDE 後

選べる「スリム」と「ワイド」2タイプ。
腰ベルト、ボーンを外して洗濯機で洗える

サポートジャケットBb+独自機能

フォームナビ機能・ランバーサポート機能・マッスル機能はそのままに
(第二の背骨で良姿に) (高機能腰ベルトでサポート) (筋肉補助)

サポートジャケットBb+FIT独自機能

ボーン着脱式機構



ボーン取外し可能な機構を採用。洗濯後の本体取り付けも簡単です。

※PRO IIは着脱できません。

腰ベルトフィッティングシステム



ダイヤル機構を採用。腰ベルトの締め付け調整が簡単です。

※PRO IIはダイヤル式ではありません。

PRO II

New Product

SUPPORT JACKET Bb PRO II

作業性、快適性を追及した新モデル

メーカー希望小売価格 38,000円(税込41,800円)



PRO II 後 ▶



◀ PRO II 前

お客様から頂いた声をもとに旧モデルから改良した機能

肩ベルト改良



クッション性、通気性のある素材に変更しました。擦れて痛いという声に対応。

チェストベルト追加



チェストベルトを追加しました。肩ベルトの左右開き防止。高さ調整、取り外し可能。

脇強化ベルト追加



脇強化ベルトを追加しました。装着の際、脇強化ベルトをしっかり伸ばすとホルド力がさらにアップし、より効果的。

ひざベルトデザイン改良



独自開発のXパターンにしました。膝を上下で包み込む仕様はそのままに、ひざにかかる上方向への力を抑制。

マッスルベルト改良



取り外し可能なバックルの採用で装着がスムーズに。ひざベルト側に回転するバックルを使用する事で様々な動きに対応しヨレを防止。

生地素材変更



生地素材を変更し通気性アップ。一方方向にしか伸びない生地と縫製技術を駆使し縦・横の力を強力に発揮。毛羽立ち少ない生地素材を採用。

Bb+(バックボーンプラス) 理論

背骨から骨盤にかけ、もう一つの体幹を生み出すために「第二の背骨(Bb+)」を独自開発。人の背骨と同じアーチと適度な可動性により、椎間板の圧力増加を抑制し、負担の少ない姿勢角度をキープします。



あらゆる作業姿勢に効果を発揮



サポートジャケットBb+独自機能

フォームナビ機能



独自開発のBb+が背骨と腰の理想的な姿勢へと誘導します。また、作業に伴う前かがみの姿勢を抑える事で背中や腰にかかる大きな負担を軽減します。

ランバーサポート機能



腰を安定、保護するための大きなベルトにより背骨と腹筋、背筋を包み込む事で腹圧が保たれ、装着する事により作業時の腰や背骨への負担を軽減します。

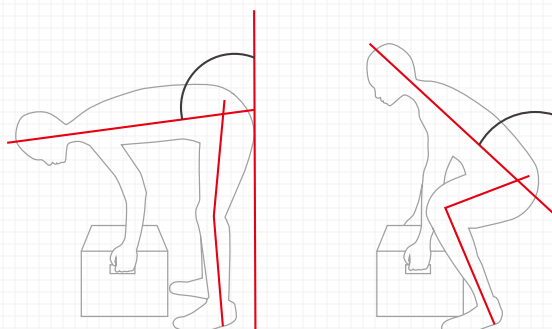
マッスル機能



ひざから腰にかけて、脚の筋肉補助を目的としたマッスルベルトを装着。装着する事で作業時における前屈姿勢や起き上がりの力を補助し、疲れが軽減されます。

腰や身体をアシストする仕組み

腰の悩みの要因は、頻繁な持ち上げ動作や前かがみ姿勢と言われています。日常作業で避けられない悪い姿勢を理想的な姿勢に導き、腹筋や背筋などの筋肉を正常に機能させ、身体にやさしく腰の負担を軽減します。



悪い姿勢

良い姿勢

人間工学に基づく製品開発

2,000社を超える現場のニーズ・意見を基に金沢大学と共同研究を実施。装着者目線で、荷物の上げ下ろしや立ち作業、中腰・前傾姿勢での作業時に腰や身体への負担がかりにくい姿勢に着目。サポートジャケットBb+独自機能を搭載したアシストスーツを開発しました。

サポートジャケット

Bb+PROII・FITサイズ表 (男女兼用) ※迷われたら大きめをおすすめします

サイズ(cm)	S	M	L	LL	3L
腰周り※ (骨盤の周囲)	78~88	86~96	92~104	98~110	104~116
PROII ひざ上下周り	28~40	30~43	32~46	34~49	36~52
FIT ひざ下周り	23~31	26~34	29~37	32~40	35~43
身長	155~165	162~172	168~178	174~186	180~192

※ご注意 腰周りはウエスト(腹囲)ではありません

カラー：グレー

素材：[PROII/FIT共通]ポリエステル、ナイロン、ポリウレタン、ポリプロピレン、POM、シリコン、天然ゴム [FIT]TGF、金属

SUPPORT JACKET Ep ROBO

モーター付きローコストモデル

メーカー希望小売価格 598,000円(税込657,800円)



ROBO 後 ▶



◀ ROBO 前



モーター搭載
ギアボックス

左右のモーター搭載ギアボックスと高感度センサーが身体の動きに合わせてアシスト

働く人たちの肉体的な疲労を軽減し、体力の消耗を抑えることはもちろんのこと、操作のための負担がなく、自然な動作が実現できることがアシストスーツには求められます。ROBOは、スイッチを入れれば装着者の動作をセンサーが感知し自動的に必要な部分をアシスト。また、左右のモーターが独立して動くため、身体のあらゆる動きに対応します。

モーター搭載だからこそどんな動きでもフルパワーでサポート、筋肉の活動比率を最大43%軽減

着用時と非着用時の背筋(脊柱起立筋)の筋活動比率を、筋電図で比較。

上げ下げの動き



前傾保持



斜めの動き





使用上の注意事項

- ・本製品は身体的疾患を治療するものではありません。
- ・本製品が謳う機能や効果には個人差があります。
- ・下記に該当する方は着用をお控えください。
怪我や血行不良の疾患がある方
肩、胸、膝や装着部位に現在怪我のある方
傷、はれもの、湿疹など異常がある方
妊娠中または妊娠されている可能性のある方
その他疾患のある方など
- ・ご使用の際には正しく装着してください。
- ・使用中に異常を感じた場合は直ちに使用を中止してください。
- ・取扱説明書をお読みの上正しくご使用下さい。
- ・製品の仕様は予告なく変更になる場合がございます。ご了承下さい。

「サポートジャケット®」に関するお問い合わせは

UPR ユーピーアール株式会社

アシストスーツ事業部

〒100-0011 東京都千代田区内幸町1-3-2 内幸町東急ビル12F

<http://www.upr-net.co.jp/>

TEL 03-6852-8932

FAX 03-3593-3016

Email pas@upr-net.co.jp

【特許登録済】サポートジャケット®はユーピーアール株式会社の登録商標です。