

## フォークリフト向け安全管理ソリューション



### ■ フォークリフト事故「起きる前に防ぐ」ために。

「いつ・誰が・どのフォークリフトで・どのような運転をしたか」をデータとして蓄積・可視化することで、現場の安全意識向上と事故削減を実現。また収集したデータで業務の改善・効率化も可能にします。

#### ドライバー認識



乗車時にリーダーにカードをタッチ

#### 危険検知



危険運転<sup>\*1</sup>をセンサーで検知

#### 報告



オペレータにブザーで警告 & 運転動画がクラウドに自動UP

フォークリフトメーカーを問わず設置可能。設置後、すぐにご使用いただけます。

\*1 危険運転…急発進・急停止・急旋回・衝撃

### ■ その課題、FORKERSによって解決！

「安全」「改善・効率化」に向けた取組みをサポート

#### フォークリフトの事故が減らない

- ✓ 事後対応ばかりで予防ができていない
- ✓ 運転ルールが守られているか分からない

#### 現状の運用でよいのか分からない

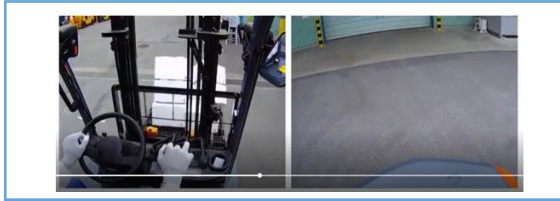
- ✓ 車両・オペレータが、何にどれだけ時間をかけているか把握できておらず、効果測定ができない

#### 現場の荷役作業のデータ集計に苦労

- ✓ 現場に行かないと実態は分からず、各拠点からの報告に依存

# FORKERS 基本機能

## 1 危険運転検知・動画録画・報告



危険運転検知\*1時のブザー警告・自動報告で事故の芽を摘むと同時にバリエーション豊富な録画で様々な活用が可能に

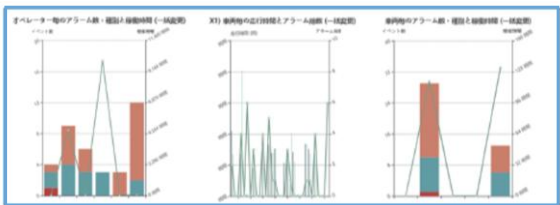
\*1 危険運転…急発進・急停止・急旋回・衝撃

## 2 危険運転動画・確認

詳細		動画	ダウンロード
項目	内容		
イベント種類	急旋回 (右)		
車両	001		
計測値	74.764		
オペレーター	佐藤 一郎		
イベント日時	2021/11/16(火) 08:55:39		
カメラ台数	2		

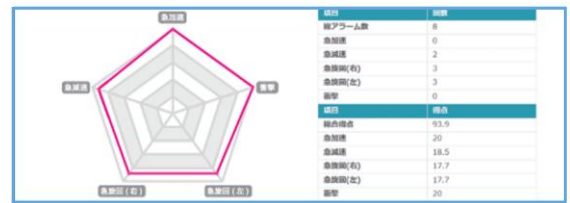
遠隔地からの動画確認が行えるため、各拠点の状況を把握することが可能に

## 3 データ分析・各種レポート作成



フォークリフトの稼働状況をデータで把握、車両や人員の配置を適切に決めることが可能に

## 4 運転成績表作成



オペレーターごとの適切な教育の実施や、評価 (褒めて伸ばす教育) を行うことが可能に

## 導入実績 全国5,000台以上の導入実績

### 主要採用実績 一業界・用途一

- ・ 大手 3 PL
- ・ 建機メーカー
- ・ 空港向けGSE車両
- ・ 食品メーカー
- ・ 化学品メーカー
- ・ 港湾向け大型建機
- ・ 金属メーカー

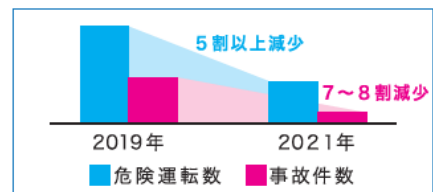
### 主要採用実績 一企業一

- ・ MDロジス株式会社様



## 導入効果

### 事故・危険運転減少



オペレーターや曜日毎の危険運転推移をもとに、現場巡回や安全教育の強化を実施。

導入2年間で危険運転数が半分以下、またそれに伴い事故件数が7~8割減少

※三井情報、MKI及びロゴは三井情報株式会社の商標または登録商標です。※このカタログに記載されている他の社名・商品名は、各社の商標または登録商標です。

**MKI 三井情報**

www.mki.co.jp

〒107-0062 東京都港区南青山3丁目8番35号

【本製品サービスに関するお問い合わせ先】

NEXT2営業本部DX第二営業部 第二営業室

E-mail: forkers\_sales-dg@mki.co.jp

# フォークリフトに見えない「バリア」を FORKERS EYE バリア

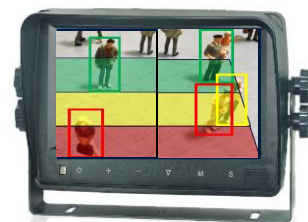
フォークス アイ バリア



## ■ 死角をカバーし、人身接触事故を未然に防ぐ

FORKERS EYEバリア（フォークスアイバリア）では、フォークリフトの死角にいる作業者を専用カメラで捉えることが可能です。捉えた“人の接近”は、距離に応じ、モニター映像・音・光で作業現場にお知らせします。（詳しい内容は裏面でご紹介）

※FORKERS EYE バリアはFORKERSベースモデルのオプション機能となります。



防水7インチモニター  
タッチパネル付)

### こんな現場におすすめ

- ✓ 人とフォークリフトが同じ動線で作業していて、接近する場面がある
- ✓ 大型車両など死角が多い車両があり、オペレータの目視確認に不安がある
- ✓ 後退時や積載時など、オペレータが人の接近に気づきにくい場面がある
- ✓ 安全対策を“人の意識任せ”から“仕組み”に変えていきたい

# FORKERS EYE バリア 特徴

## 人検知

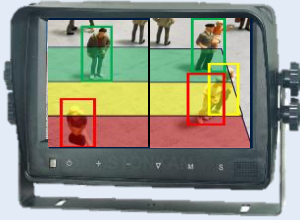
### AIカメラ



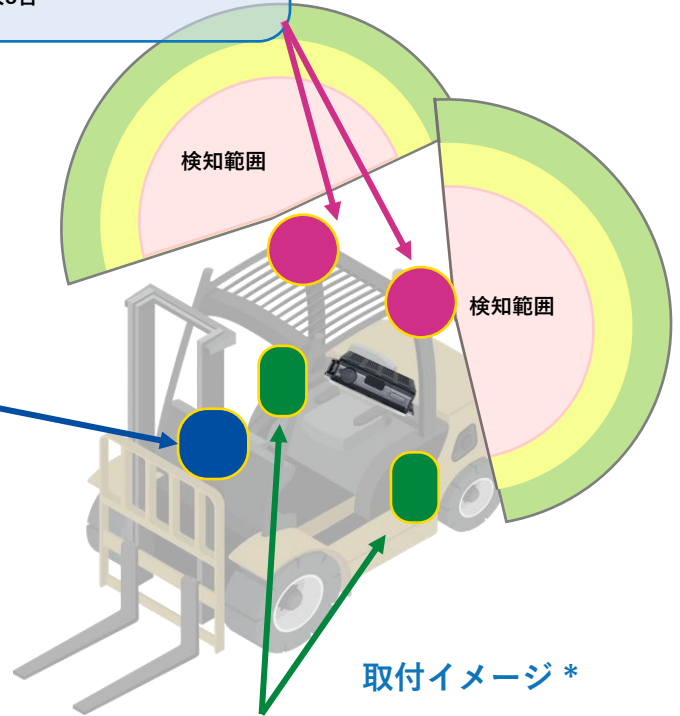
項目	性能
視野角	178度（魚眼）
感知性能	体の一部でも検知
検知エリア設定	検知エリアの形状変更が可（台形、半円、四角）
設置台数	最大3台

## 警告

### 手元モニター



接近した人を緑、黄、赤のフレームで囲い表示。  
設定で接近範囲及び表示形式の変更も可能\*。  
(\*設定変更は取付業者にて実施いたします)



取付イメージ\*

## 警告

### 警告ブザー・ランプ



モニター内 範囲	警告ブザーオン	ランプ
緑	ポーン...ポーン... ポーン...	黄ランプ 低速で点灯
黄	ポーンポーン ポーン...	黄ランプ 中速で点灯
赤	ポンポンポン...	赤ランプ 高速で点灯

\*カメラの取付位置はご要望に応じて変更可  
\*その他FORKERSベースモデル標準の取付機器（車載器、カメラ、動画アップロードボタン、RFIDリーダー、アンテナ）も取り付ける必要がございます。

※三井情報、MKI及びロゴは三井情報株式会社の商標または登録商標です。※このカタログに記載されているその他の社名・商品名は、各社の商標または登録商標です。

**MKI** 三井情報

www.mki.co.jp

〒107-0062 東京都港区南青山3丁目8番35号

【本製品サービスに関するお問い合わせ先】

NEXT2営業本部 DX第二営業部 第二営業室

E-mail : forkers\_sales-dg@mki.co.jp